

АГЕНЦИЯ ПО ГЕОДЕЗИЯ,  
КАРТОГРАФИЯ И КАДАСТЪР

СЛУЖБА ПО ГЕОДЕЗИЯ, КАРТОГРАФИЯ И КАДАСТЪР - ГР. БЛАГОЕВГРАД

2700, ПОЩЕНСКА КУТИЯ - 318, Ул. "ИВАН МИХАЙЛОВ" №49, вх.Б, ет.4, 073/832459; 830423,  
blagoevgrad@cadastre.bg, БУЛСТАТ:130362903

София 1618, кв. Павлово, ул. Мичаева 121  
ТЕЛ.: 02/818 83 83, ФАКС: 02/955 83 83  
ACAD@CADASTRE.BG WWW.CADASTRE.BG

### СКИЦА НА ПОЗЕМЛЕН ИМОТ № 15-488727-11.11.2015 г.

Поземлен имот с идентификатор **04279.152.18**

Гр. Благоевград, общ. Благоевград, обл. Благоевград  
По кадастралната карта и кадастралните регистри, одобрени със Заповед РД-18-32/10.05.2006 г.  
на **ИЗПЪЛНИТЕЛНИЯ ДИРЕКТОР НА АК**

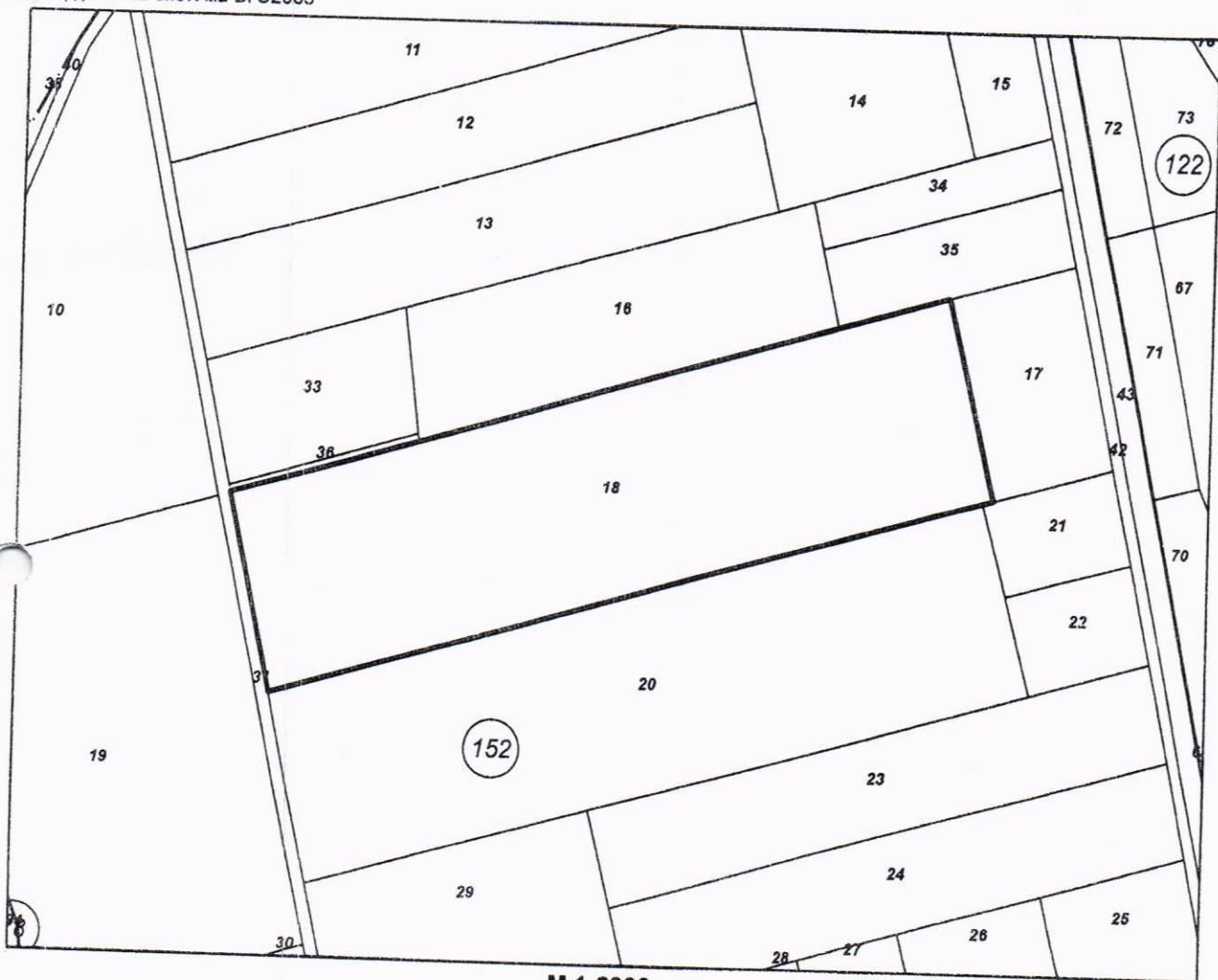
Последно изменение със заповед: **няма издадена заповед за изменение в КККР**  
Адрес на поземления имот: гр. Благоевград, п.к. 2700, местност **ГЕРЕНО -Ш.12**

Площ: **11988 кв.м**

Трайно предназначение на територията: **Земеделска**

Начин на трайно ползване: **Нива**

Координатна система БГС2005



М 1:2000

Номер по предходен план: **152018**

Съседни: **04279.152.31, 04279.152.20, 04279.152.21, 04279.152.17, 04279.152.35, 04279.152.16, 04279.152.36**

Скица № 15-488727-11.11.2015 г. издадена въз основа на документ с входящ № 01-328136-10.11.2015 г.

инж. Валери Тимев



**АГЕНЦИЯ ПО ГЕОДЕЗИЯ,  
КАРТОГРАФИЯ И КАДАСТЪР**

София 1618, кв. Павлово, ул. Младост  
ТЕЛ.: 02/818 83 83, факс: 02/955 33 33  
ACAD@CADASTRE.BG, WWW.CADASTRE.BG

Собственици:

**1. СИЛВИЯ КИРИЛОВА БОЛЧЕВА**

Ид. част 1/2 от правото на собственост

Нотариален акт № 192 том 7 рег. 2161 дело 1293 от 07.07.2010г., издаден от Служба по вписванията - БЛАГОЕВГРАД

**2. ИВАН БОЛЧЕВ**

Ид. част 1/2 от правото на собственост

Нотариален акт № 50 том 8 рег. 2242 дело 1338 от 14.07.2010г., издаден от Служба по вписванията - БЛАГОЕВГРАД

Носители на други вещни права:

**1. СИЛВИЯ И БОЛЧЕВА**

Наем

Ид. част 1/2

Договор № 109 том 1 рег. 1635 от 17.05.2012г., издаден от Служба по вписванията - БЛАГОЕВГРАД

Скицата да послужи за: **където е необходимо.**

Скица № 15-488727-11.11.2015 г. издадена въз основа на документ с входящ № 01-328136-10.11.2015 г.



инж. Валери Янев/