

от ЗУТ и данни за предпроектно проучване за присъединяване на нов клиент към електроразпределителната мрежа изх. № 1204679164/05.07.2022 г., издадено от „Електроразпределителни мрежи Запад“ АД и схема по част „Електрическа“

Имот с идентификатор 04279.306.32, местност „Грънчарско дере“ по кадастралната карта на Благоевград е собственост на Таня Павлова Хаджиева съгласно Нотариален акт № 150, том II, рег. № 3230, дело № 328/2022 г., вписан в Служба по вписванията – Благоевград с вх. рег. № 1802, акт № 135, том VI, дело № 831/2022 г.

Имотът представлява бивш „имот за земеделски труд и отдых“, за който със Заповед № 2245/30.11.2022 г. на Главния архитект на Община Благоевград, оправомощен със Заповед № 379-ЧР/10.10.2022 г. на Кмета на Община Благоевград, е одобрен ПУП – ПЗ, съгласно който имота е с променено предназначение от „земеделски труд и отдых“ в „за вилно строителство“.

Поземлени имоти с идентификатори 04279.42.31, 04279.42.33, 04279.134.16, 04279.133.25, 04279.44.14, 04279.42.29, 04279.45.20 и 04279.306.2953 по кадастралната карта на Благоевград са публична общинска собственост, съгласно удостоверение изх. № 18/05.02.2024 г. издадено от дирекция „Общинска собственост и управление на собствеността“ при Община Благоевград.

С Решение № 6 по Протокол № 9 от 27.02.2023 г., Общински експертен съвет по устройство на територията при Община Благоевград *изразява положително становище и предлага Кметът на Община Благоевград да внесе предложение до Общински съвет Благоевград относно разрешаване изработване на Подробен устройствен план (ПУП) – парцеларен план (ПП)*

Приложено е становище на Главен архитект на Община Благоевград от 05.03.2024 г.

Предвид изложеното до тук, предлагам Общински съвет - Благоевград да приеме следното

РЕШЕНИЕ:

1. На основание чл. 124а, ал. 1 от ЗУТ и чл. 21, ал. 1, т. 11 от ЗМСМА Общински съвет Благоевград разрешава изработване на Подробен устройствен план (ПУП) – парцеларен план (ПП) за нов кабел 20 kV от ВЕЛ „Баража“, п/ст „Джумая“ до имот с идентификатор 04279.306.32, местност „Грънчарско дере“ по кадастралната карта на Благоевград, с трасе и сервитут, засягащи и ограничаващи ползването на имоти с идентификатори 04279.42.29 (селскостопански, горски, ведомствен път - общинска собственост), 04279.42.31 (селскостопански, горски, ведомствен път - общинска собственост), 04279.42.33 (друг вид водно течение, водна площ, съоръжение - общинска собственост), 04279.44.14 (селскостопански, горски, ведомствен път - общинска собственост), 04279.45.20 (селскостопански, горски, ведомствен път - общинска собственост), 04279.133.25 (селскостопански, горски, ведомствен път - общинска собственост), 04279.134.16 (селскостопански, горски, ведомствен път - общинска собственост) и 04279.306.2953 (селскостопански, горски, ведомствен път - общинска собственост) по КК на Благоевград и дава съгласие за преминаване през имоти общинска собственост на основание чл. 21, ал. 1, т. 8 от ЗМСМА

2. Одобрява задание по чл. 125 от ЗУТ.

При изработването на Подробен устройствен план (ПУП) – парцеларен план (ПП) да се спазят изискванията на нормативната уредба.





СЛУЖБА ПО ГЕОДЕЗИЯ, КАРТОГРАФИЯ И КАДАСТЪР - ГР. БЛАГОЕВГРАД

2700, ПОЩЕНСКА КУТИЯ - 318, Ул. "ИВАН МИХАЙЛОВ" №49, вх.Б, ет.4, 073/832459; 830423,
blagoevgrad@cadastre.bg, БУЛСТАТ:130362903

СКИЦА НА ПОЗЕМЛЕН ИМОТ № 15-103982-02.02.2024 г.

Поземлен имот с идентификатор **04279.42.29**

Гр. **Благоевград**, общ. **Благоевград**, обл. **Благоевград**

По кадастралната карта и кадастралните регистри, одобрени със **Заповед РД-18-32/10.05.2006 г.**
на **ИЗПЪЛНИТЕЛНИЯ ДИРЕКТОР НА АК**

Последно изменение на кадастралната карта и кадастралните регистри, засягащо поземления имот:
няма данни за изменение

Адрес на поземления имот: **гр. Благоевград**

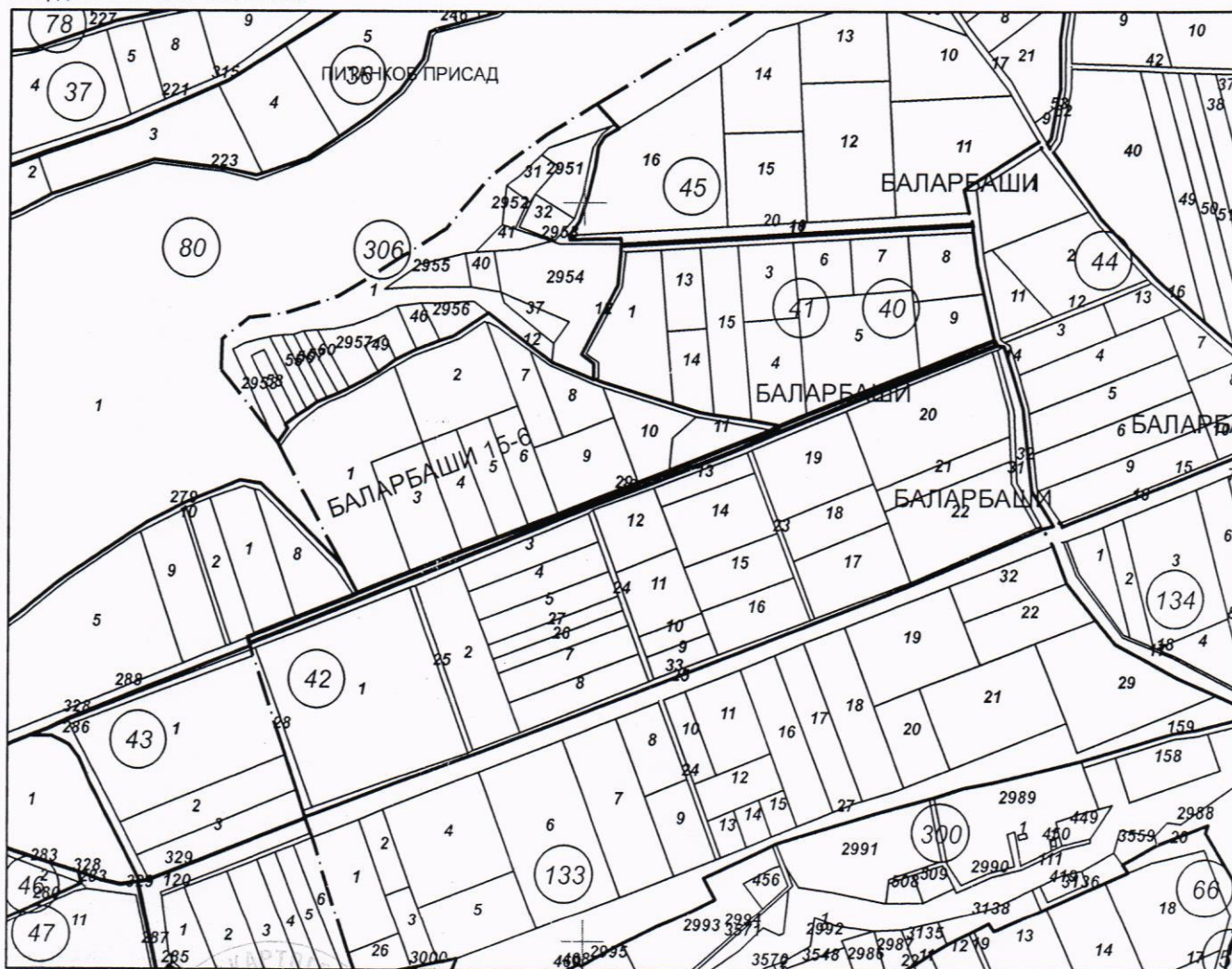
Площ: **2126 кв. м**

Трайно предназначение на територията: **Земеделска**

Начин на трайно ползване: **За селскостопански, горски, ведомствен път**

Категория на земята: **0**

Координатна система ККС2005



М 1:5000

Скица № 15-103982-02.02.2024 г. издадена въз основа на
заявление с вход **2.02.2024 г.**

Даниел:

ризова

Подписан с квалифициран електронен печат Geodesy Cartography
and Cadastre Agency, E
DN: C=BG, L=Sofia, O=Geodesy Cartography and Cadastre Agency,
OID.2.5.4.97=NTRBG-130362903, CN=Geodesy Cartography and
Cadastre Agency



Предишен идентификатор: **няма**

Номер по предходен план: **663, квартал: 0**

Съседни: **04279.41.3, 62699.42.1, 62699.42.279, 62699.42.2, 62699.42.8, 62699.42.288, 04279.42.30, 04279.44.14, 04279.40.9, 04279.41.11, 04279.40.5, 04279.40.4, 04279.41.10, 04279.41.12, 04279.41.9, 04279.41.6, 04279.41.5, 04279.41.1, 04279.41.4**

Собственици по данни от КРНИ:

1. ОБЩИНА БЛАГОЕВГРАД

площ 2127 кв. м от правото на собственост

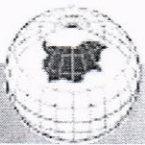
Решение на ПК издаден от ОСЗГ БЛАГОЕВГРАД

Носители на други вещни права по данни от КРНИ:

няма данни

Сгради, които попадат върху имота

няма данни за сгради



СЛУЖБА ПО ГЕОДЕЗИЯ, КАРТОГРАФИЯ И КАДАСТЪР - ГР. БЛАГОЕВГРАД

2700, ПОЩЕНСКА КУТИЯ - 318, Ул. "ИВАН МИХАЙЛОВ" №49, вх.Б, ет.4, 073/832459; 830423,
blagoevgrad@cadastre.bg, БУЛСТАТ:130362903

СКИЦА НА ПОЗЕМЛЕН ИМОТ № 15-103984-02.02.2024 г.

Поземлен имот с идентификатор **04279.42.31**

Гр. Благоевград, общ. Благоевград, обл. Благоевград

По кадастралната карта и кадастралните регистри, одобрени със **Заповед РД-18-32/10.05.2006 г.**
на **ИЗПЪЛНИТЕЛНИЯ ДИРЕКТОР НА АК**

Последно изменение на кадастралната карта и кадастралните регистри, засягащо поземления имот:
няма данни за изменение

Адрес на поземления имот: **гр. Благоевград**

Площ: **467 кв. м**

Трайно предназначение на територията: **Земеделска**

Начин на трайно ползване: **За селскостопански, горски, ведомствен път**

Категория на земята: **0**

Координатна система ККС2005

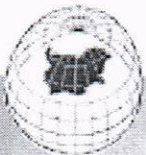


М 1:2000

Скица № 15-103984-02.02.2024 г. издадена въз основа на
заявление с входящ № **02.02.2024 г.**

Даниела I

Таризова



Предишен идентификатор: **няма**

Номер по предходен план: **666**, квартал: **0**

Съседни: **04279.42.30, 04279.42.21, 04279.42.33, 04279.42.22, 04279.42.32, 04279.42.20**

Собственици по данни от КРНИ:

1. **ОБЩИНА БЛАГОЕВГРАД**

площ 466 кв. м от правото на собственост

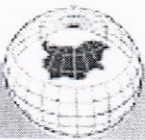
Решение на ПК издаден от ОСЗГ БЛАГОЕВГРАД

Носители на други вещни права по данни от КРНИ:

няма данни

Сгради, които попадат върху имота

няма данни за сгради



СЛУЖБА ПО ГЕОДЕЗИЯ, КАРТОГРАФИЯ И КАДАСТЪР - ГР. БЛАГОЕВГРАД

2700, ПОЩЕНСКА КУТИЯ - 318, Ул. "ИВАН МИХАЙЛОВ" №49, вх.Б, ет.4, 073/832459; 830423,
blagoevgrad@cadastre.bg, БУЛСТАТ:130362903

СКИЦА НА ПОЗЕМЛЕН ИМОТ № 15-103986-02.02.2024 г.

Поземлен имот с идентификатор 04279.42.33

Гр. Благоевград, общ. Благоевград, обл. Благоевград

По кадастралната карта и кадастралните регистри, одобрени със **Заповед РД-18-32/10.05.2006 г.**
на **ИЗПЪЛНИТЕЛНИЯ ДИРЕКТОР НА АК**

Последно изменение на кадастралната карта и кадастралните регистри, засягащо поземления имот:
няма данни за изменение

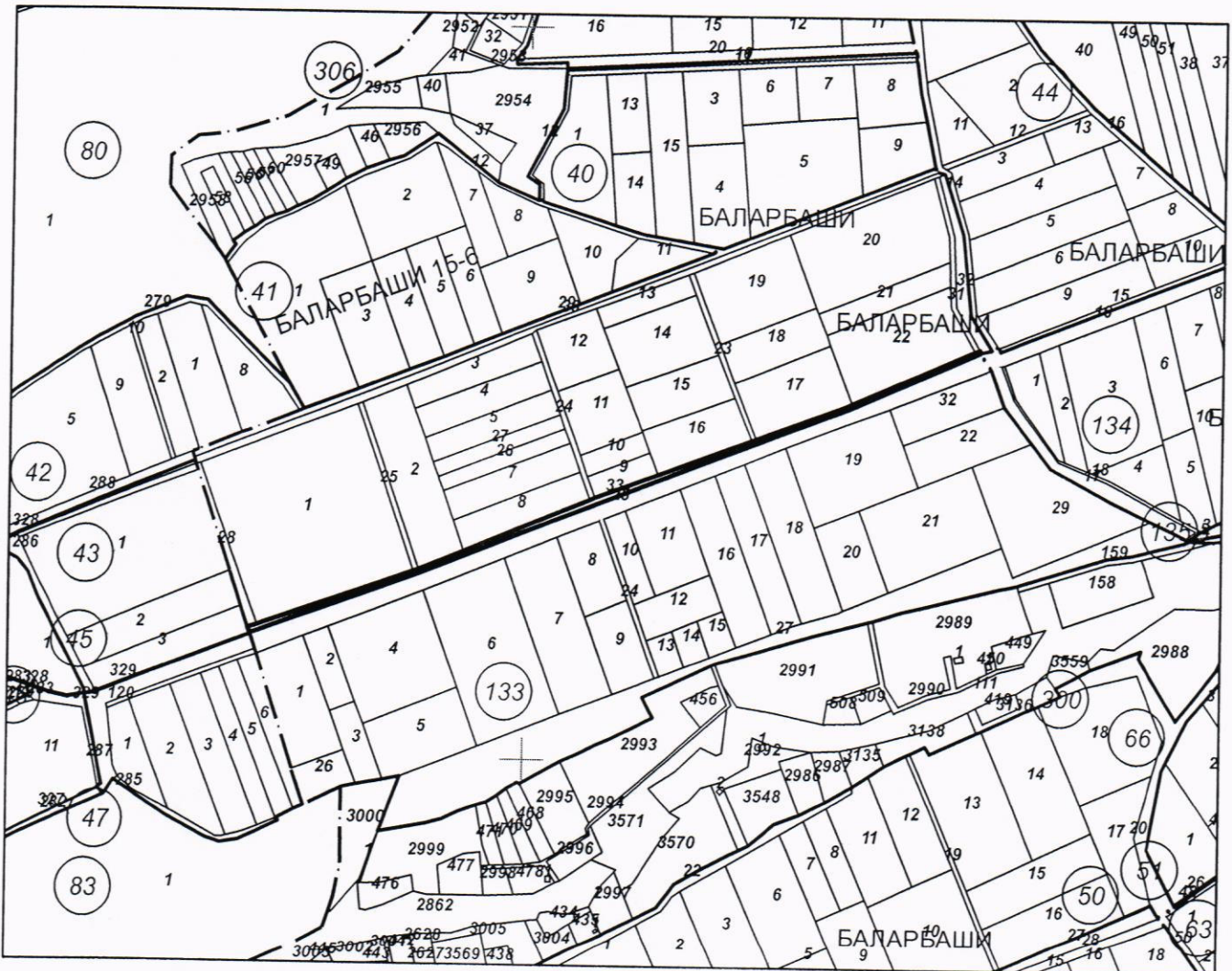
Адрес на поземления имот: **гр. Благоевград**

Площ: **1683 кв. м**

Трайно предназначение на територията: **Територия, заета от води и водни обекти**

Начин на трайно ползване: **За друг вид водно течение, водна площ, съоръжение**

Координатна система ККС2005



М 1:5000

Предишен идентификатор: **няма**

Номер по предходен план: **822, квартал: 0**

Скица № 15-103986-02.02.2024 г. издадена въз основа на
заявление с вход:
2.02.2024 г.

Даниела

призова



Съседни: 04279.42.1, 04279.42.8, 04279.42.28, 62699.43.3, 62699.43.329, 04279.133.25, 04279.134.16,
04279.42.22, 04279.42.17, 04279.42.16, 04279.42.32, 04279.42.31, 04279.42.9, 04279.42.23, 04279.42.24,
04279.42.2, 04279.42.25

Собственици по данни от КРНИ:

1. ОБЩИНА БЛАГОЕВГРАД-В

площ 1684 кв. м от правото на собственост

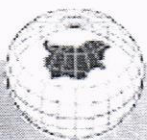
Няма документ за собственост издаден от

Носители на други вещни права по данни от КРНИ:

няма данни

Сгради, които попадат върху имота

няма данни за сгради



СЛУЖБА ПО ГЕОДЕЗИЯ, КАРТОГРАФИЯ И КАДАСТЪР - ГР. БЛАГОВЕВГРАД

2700, ПОЩЕНСКА КУТИЯ - 318, Ул. "ИВАН МИХАЙЛОВ" №49, вх.Б, ет.4, 073/832459; 830423,
blagoevgrad@cadastre.bg, БУЛСТАТ:130362903

СКИЦА НА ПОЗЕМЛЕН ИМОТ № 15-103989-02.02.2024 г.

Поземлен имот с идентификатор 04279.44.14

Гр. Благоевград, общ. Благоевград, обл. Благоевград

По кадастралната карта и кадастралните регистри, одобрени със **Заповед РД-18-32/10.05.2006 г.**
на **ИЗПЪЛНИТЕЛНИЯ ДИРЕКТОР НА АК**

Последно изменение на кадастралната карта и кадастралните регистри, засягащо поземления имот:
няма данни за изменение

Адрес на поземления имот: **гр. Благоевград**

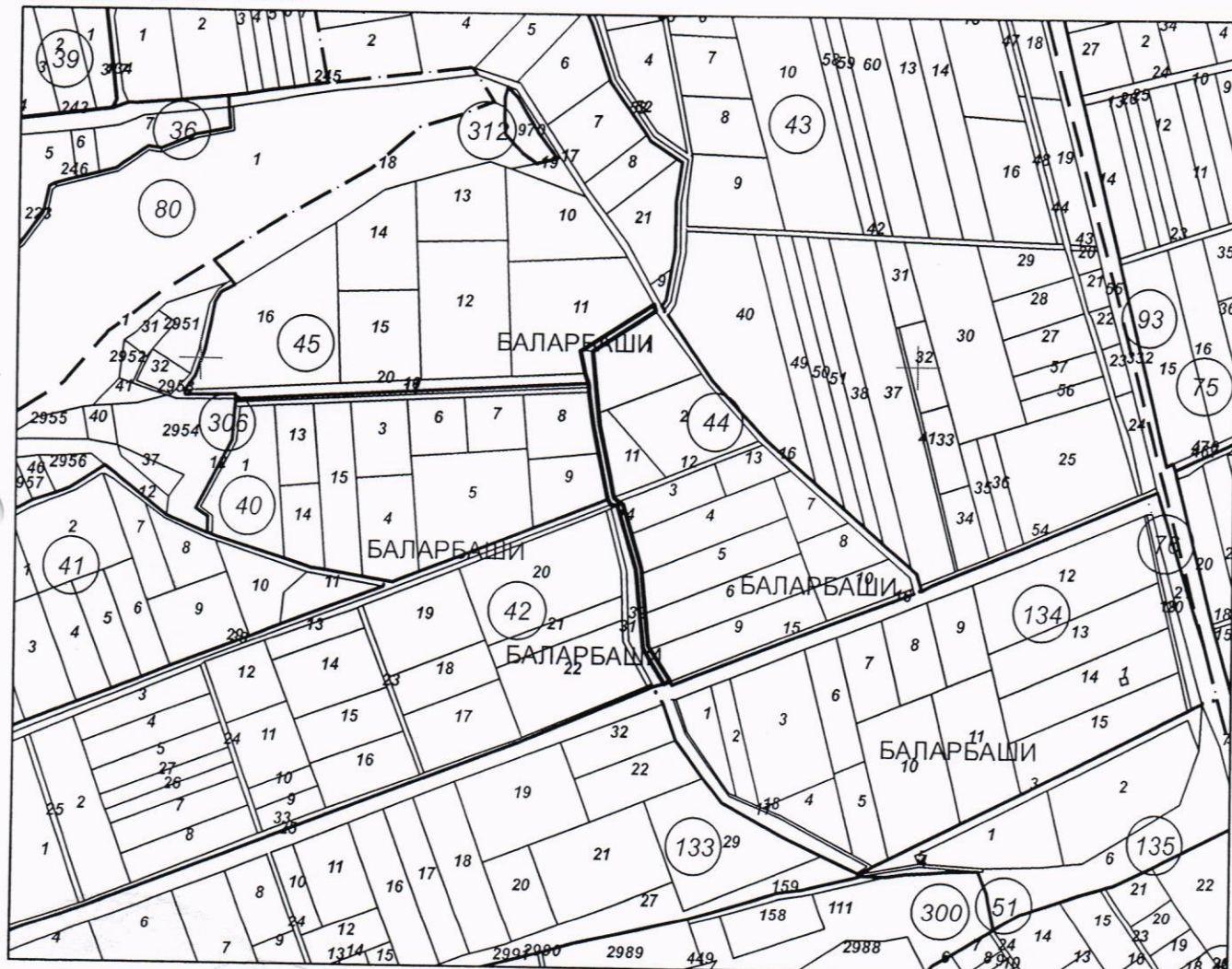
Площ: **1337 кв. м**

Трайно предназначение на територията: **Земеделска**

Начин на трайно ползване: **За селскостопански, горски, ведомствен път**

Категория на земята: **0**

Координатна система ККС2005



М 1:5000

Скица № 15-103989-02.02.2024 г. издадена въз основа на
заявление с вход

0-02.02.2024 г.

Даниел:

Паризова



Предишен идентификатор: няма

Номер по предходен план: 667, квартал: 0

Съседни: 04279.40.9, 04279.42.29, 04279.42.30, 04279.42.32, 04279.44.9, 04279.44.6, 04279.44.5,
04279.44.15, 04279.44.4, 04279.44.3, 04279.134.16, 04279.44.12, 04279.44.16, 04279.44.11, 04279.44.1,
04279.45.17, 04279.45.11, 04279.40.8, 04279.40.10, 04279.45.20, 04279.40.11

Собственици по данни от КРНИ:

1. **ОБЩИНА БЛАГОЕВГРАД**

площ 1337 кв. м от правото на собственост

Решение на ПК издаден от ОСЗГ БЛАГОЕВГРАД

Носители на други вещни права по данни от КРНИ:

няма данни

Сгради, които попадат върху имота

няма данни за сгради

Скица № 15-103989-02.02.2024 г. издадена въз основа на
заявление с вход

-02.02.2024 г.

Даниел

Таризова



СЛУЖБА ПО ГЕОДЕЗИЯ, КАРТОГРАФИЯ И КАДАСТЪР - ГР. БЛАГОЕВГРАД

2700, ПОЩЕНСКА КУТИЯ - 318, Ул. "ИВАН МИХАЙЛОВ" №49, вх.Б, ет.4, 073/832459; 830423,
blagoevgrad@cadastre.bg, БУЛСТАТ:130362903

СКИЦА НА ПОЗЕМЛЕН ИМОТ № 15-103992-02.02.2024 г.

Поземлен имот с идентификатор 04279.45.20

Гр. Благоевград, общ. Благоевград, обл. Благоевград

По кадастралната карта и кадастралните регистри, одобрени със **Заповед РД-18-32/10.05.2006 г.**
на ИЗПЪЛНИТЕЛНИЯ ДИРЕКТОР НА АК

Последно изменение на кадастралната карта и кадастралните регистри, засягащо поземления имот:
няма данни за изменение

Адрес на поземления имот: **гр. Благоевград**

Площ: **1948 кв. м**

Трайно предназначение на територията: **Земеделска**

Начин на трайно ползване: **За селскостопански, горски, ведомствен път**

Категория на земята: **0**

Координатна система ККС2005



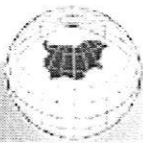
М 1:2000

Скица № 15-103992-02/02 2024 г. издадена въз основа на
заявление с входен номер 50-02.02.2024 г.

Даниел

а Паризова

Подписан с квалифициран електронен печат Geodesy Cartography
and Cadastre Agency, E
DN: C=BG, L=Sofia, O=Geodesy Cartography and Cadastre Agency,
OID.2.5.4.97=NTRBG-130362903, CN=Geodesy Cartography and
Cadastre Agency



Предишен идентификатор: **няма**

Номер по предходен план: **661, квартал: 0**

Съседни: **04279.306.2954, 04279.44.14, 04279.40.10, 04279.45.11, 04279.45.12, 04279.45.15, 04279.45.16, 04279.306.2953**

Собственици по данни от КРНИ:

1. **ОБЩИНА БЛАГОЕВГРАД**

площ 1949 кв. м от правото на собственост

Решение на ПК издаден от ОСЗГ БЛАГОЕВГРАД

Носители на други вещни права по данни от КРНИ:

няма данни

Сгради, които попадат върху имота

няма данни за сгради



СЛУЖБА ПО ГЕОДЕЗИЯ, КАРТОГРАФИЯ И КАДАСТЪР - ГР. БЛАГОЕВГРАД

2700, ПОЩЕНСКА КУТИЯ - 318, Ул. "ИВАН МИХАЙЛОВ" №49, вх.Б, ет.4, 073/832459; 830423,
blagoevgrad@cadastre.bg, БУЛСТАТ:130362903

СКИЦА НА ПОЗЕМЛЕН ИМОТ № 15-103996-02.02.2024 г.

Поземлен имот с идентификатор **04279.133.25**

Гр. Благоевград, общ. Благоевград, обл. Благоевград

По кадастралната карта и кадастралните регистри, одобрени със **Заповед РД-18-32/10.05.2006 г.**
на **ИЗПЪЛНИТЕЛНИЯ ДИРЕКТОР НА АК**

Последно изменение на кадастралната карта и кадастралните регистри, засягащо поземления имот:
няма данни за изменение

Адрес на поземления имот: **гр. Благоевград**

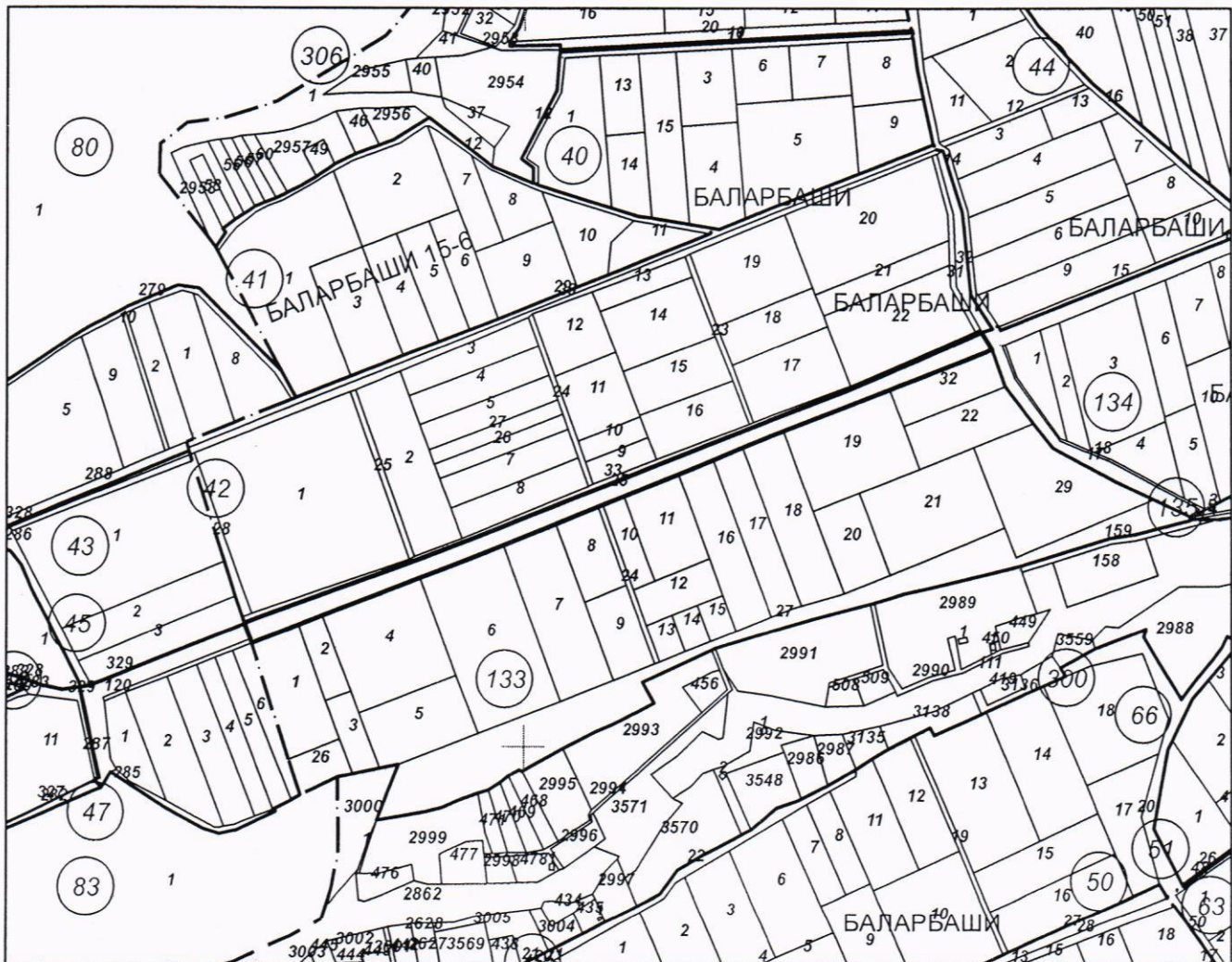
Площ: **6413 кв. м**

Трайно предназначение на територията: **Земеделска**

Начин на трайно ползване: **За селскостопански, горски, ведомствен път**

Категория на земята: **0**

Координатна система ККС2005



М 1:5000

Скица № 15-103996-02.02.2024 г. издадена въз основа на
заявление с вход **02.02.2024 г.**

Даниел

аризова

Подписан с квалифициран електронен печат Geodesy Cartography
and Cadastre Agency, E
DN: C=BG, L=Sofia, O=Geodesy Cartography and Cadastre Agency,
OID.2.5.4.97=NTRBG-130362903, CN=Geodesy Cartography and
Cadastre Agency



Предишен идентификатор: няма

Номер по предходен план: 668, квартал: 0

Съседни: 62699.43.3, 62699.43.329, 62699.44.120, 62699.44.287, 04279.133.2, 04279.133.1, 62699.44.6,
04279.133.4, 04279.133.6, 04279.133.7, 04279.133.8, 04279.133.24, 04279.133.10, 04279.133.11,
04279.133.16, 04279.133.17, 04279.133.18, 04279.134.17, 04279.133.19, 04279.133.32, 04279.134.16,
04279.42.32, 04279.42.33

Собственици по данни от КРНИ:

1. **ОБЩИНА БЛАГОЕВГРАД**

Няма данни за идеалните части

Няма документ за собственост издаден от

Носители на други вещни права по данни от КРНИ:

няма данни

Сгради, които попадат върху имота

няма данни за сгради



СЛУЖБА ПО ГЕОДЕЗИЯ, КАРТОГРАФИЯ И КАДАСТЪР - ГР. БЛАГОЕВГРАД

2700, ПОЩЕНСКА КУТИЯ - 318, Ул. "ИВАН МИХАЙЛОВ" №49, вх.Б, ет.4, 073/832459; 830423,
blagoevgrad@cadastre.bg, БУЛСТАТ:130362903

СКИЦА НА ПОЗЕМЛЕН ИМОТ № 15-103999-02.02.2024 г.

Поземлен имот с идентификатор **04279.134.16**

Гр. **Благоевград**, общ. **Благоевград**, обл. **Благоевград**

По кадастралната карта и кадастралните регистри, одобрени със **Заповед РД-18-32/10.05.2006 г.**
на **ИЗПЪЛНИТЕЛНИЯ ДИРЕКТОР НА АК**

Последно изменение на кадастралната карта и кадастралните регистри, засягащо поземления имот:
няма данни за изменение

Адрес на поземления имот: **гр. Благоевград**

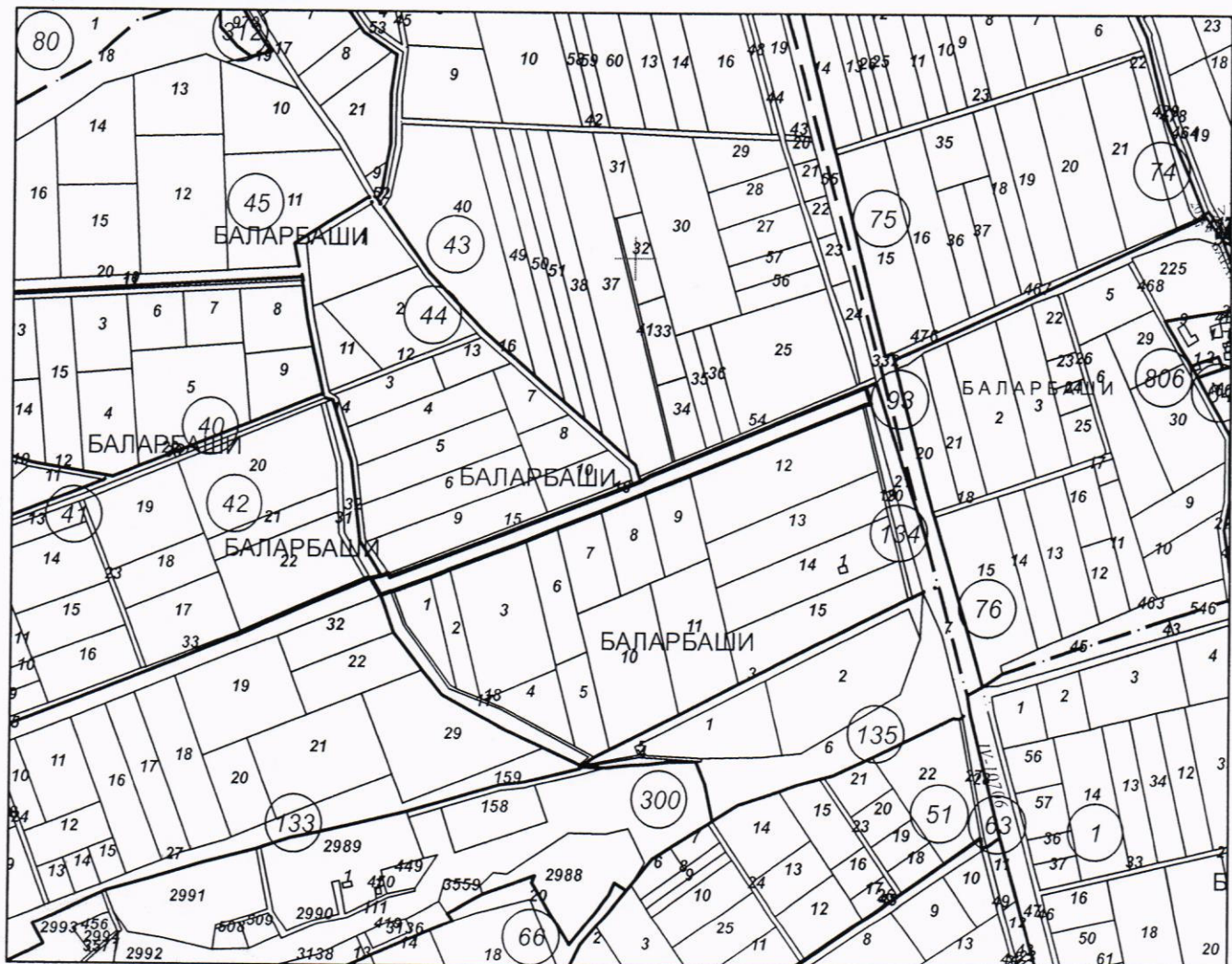
Площ: **3693 кв. м**

Трайно предназначение на територията: **Земеделска**

Начин на трайно ползване: **За селскостопански, горски, ведомствен път**

Категория на земята: **0**

Координатна система ККС2005



М 1:5000

Скица № 15-103999-02.02.2024 г. издадена въз основа на
заявление с вх. 50-02.02.2024 г.

Даниела Костадинова Паризова



Предишен идентификатор: няма

Номер по предходен план: 668, квартал: 0

Съседни: 04279.42.32, 04279.44.9, 04279.44.15, 04279.42.33, 04279.133.25, 04279.133.32, 04279.134.1, 04279.134.2, 04279.134.3, 04279.134.17, 04279.134.18, 04279.134.6, 04279.134.7, 04279.134.8, 04279.134.9, 04279.134.19, 04279.134.20, 04279.134.21, 04279.134.12, 04279.43.54, 04279.44.16, 04279.44.14

Собственици по данни от КРНИ:

1. **ОБЩИНА БЛАГОЕВГРАД**

площ 10106 кв. м от правото на собственост

Решение на ПК издаден от ОСЗГ БЛАГОЕВГРАД

Носители на други вещни права по данни от КРНИ:

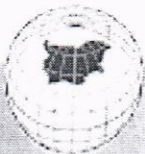
няма данни

Сгради, които попадат върху имота

няма данни за сгради

Скица № 15-103999-02.02.2024 г. издадена въз основа на
заявление с входящ № 01 60959-02.02.2024 г.

Даниела Костадинова Паризова



СЛУЖБА ПО ГЕОДЕЗИЯ, КАРТОГРАФИЯ И КАДАСТЪР - ГР. БЛАГОЕВГРАД

2700, ПОЩЕНСКА КУТИЯ - 318, Ул. "ИВАН МИХАЙЛОВ" №49, вх.Б, ет.4, 073/832459; 830423,
blagoevgrad@cadastre.bg, БУЛСТАТ:130362903

СКИЦА НА ПОЗЕМЛЕН ИМОТ № 15-104004-02.02.2024 г.

Поземлен имот с идентификатор **04279.306.2953**

Гр. Благоевград, общ. Благоевград, обл. Благоевград

По кадастралната карта и кадастралните регистри, одобрени със **Заповед РД-18-32/10.05.2006 г.**
на **ИЗПЪЛНИТЕЛНИЯ ДИРЕКТОР НА АК**

Последно изменение на кадастралната карта и кадастралните регистри, засягащо поземления имот е от
21.11.2022 г.

Адрес на поземления имот: **гр. Благоевград, местност ГРЪНЧАРСКО ДЕРЕ**

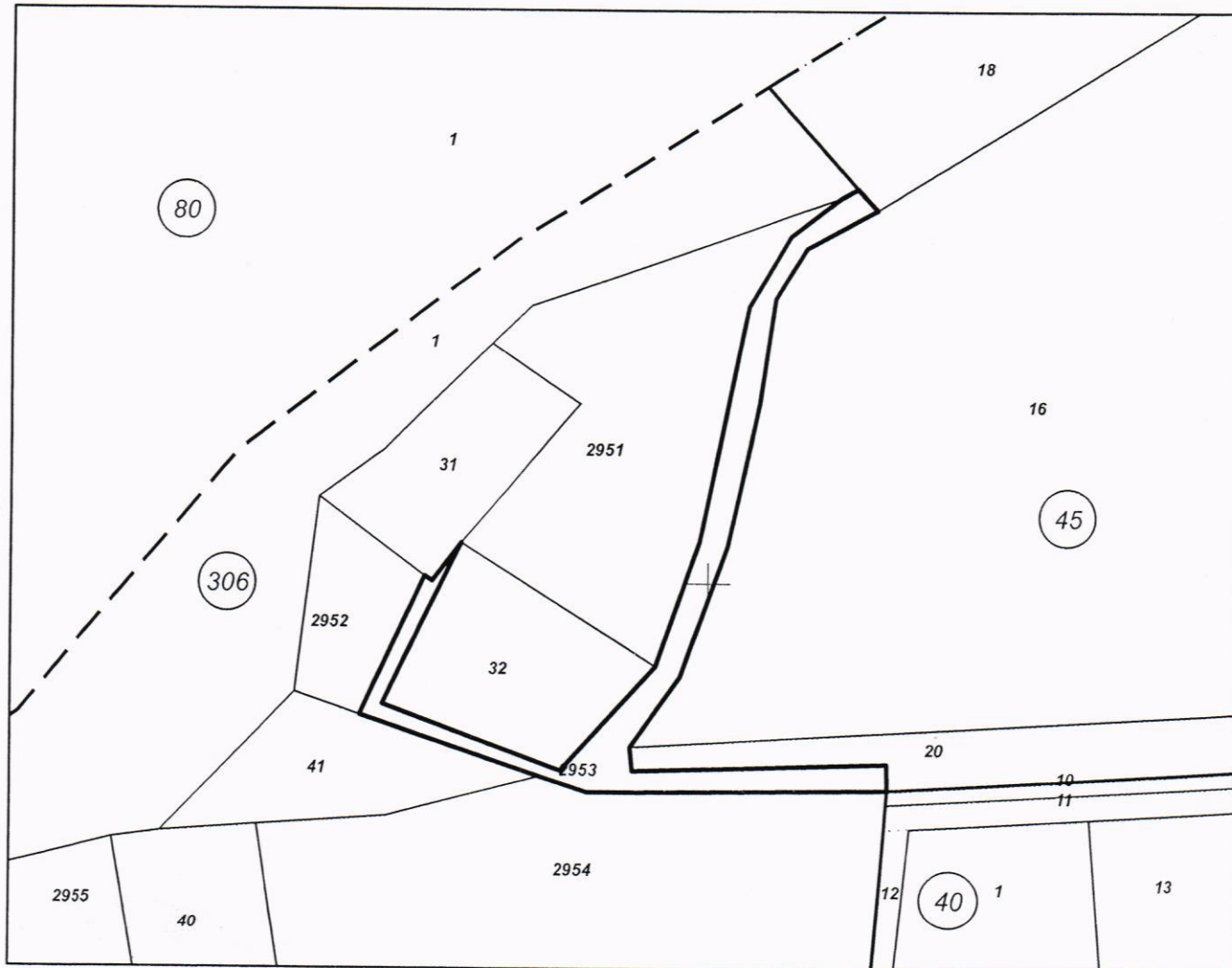
Площ: **591 кв. м**

Трайно предназначение на територията: **Земеделска**

Начин на трайно ползване: **За селскостопански, горски, ведомствен път**

Категория на земята: **0**

Координатна система ККС2005



М 1:1000

Заличено обстоятелство
на основание ЗЗЛД

Скица № 15-104004-02.02.2024 г. издадена въз основа на
заявление с входящ № 01-60850-02.02.2024 г.

Даниел

Таризова