



№ 17-00-316/15.07.2024г.

# О Б НА БЛАГОЕВГРАД

Изх. № 62-00-115/15.07.2024

ДО ПРЕДСЕДАТЕЛЯ  
НА ОБЩИНСКИ СЪВЕТ  
БЛАГОЕВГРАД

## ПРЕДЛОЖЕНИЕ

### ОТ МЕТОДИ ПЕТРОВ БАЙКУШЕВ – КМЕТ НА ОБЩИНА БЛАГОЕВГРАД

**ОТНОСНО** Предоставяне на поземлени имоти от общинския поземлен фонд с идентификатори 24367.44.23, 24367.38.6 и 24367.45.1 по кадастралната карта на с. Дъбрава за възстановяване правото на собственост на наследниците на Сотир Китанов Мирчев по реда на §27, ал. 2, т. 1 от Предходните и заключителни разпоредби към Закона за изменение и допълнение на Закона за собствеността и ползването на земеделските земи

**УВАЖАЕМИ ГОСПОДИН ПРЕДСЕДАТЕЛ,  
УВАЖАЕМИ ДАМИ И ГОСПОДА ОБЩИНСКИ СЪВЕТНИЦИ,**

Съгласно § 27, ал. 2, т. 1 (обн. ДВ бр. 62 от 2010 г., доп. - ДВ, бр. 61 от 2016 г., в сила от 05.08.2016 г.) от Предходните и заключителни разпоредби към Закона за изменение и допълнение на Закона за собствеността и ползването на земеделските земи, Общинските съвети предоставят земи от общинския поземлен фонд, включително пасища и мери по чл. 19 от ЗСПЗЗ, при установяване на границите на земеделски имоти, за които е постановено решение по чл. 18ж, ал. 1 от ППЗСПЗЗ на общинската служба по земеделие за признаване правото на възстановяване на собствеността в съществуващи или възстановими стари реални граници.

В тази връзка в Общинска администрация – Благоевград с писмо **вх. №ЕО-Б-1947/10.06.2024 г.** е постъпило искане от началника на Общинска служба по земеделие – Благоевград, по повод внесено при тях заявление вх. №РД-12-05-01-1186/07.06.2024 г. от Диана Янева Христова чрез пълномощника си Драган Ангелов Христов за предоставяне на поземлени имоти с идентификатори 24367.44.23, 24367.38.6 и 24367.45.1 по кадастралната карта на с. Дъбрава за възстановяване правото на собственост на наследниците на Сотир Китанов Мирчев с признато право съгласно Решение №308/19.11.1993 г. по преписка №М149/27.02.1992 г. на Поземлена комисия – Благоевград.

След направената справка по одобрените планове на новообразуваните имоти и издадените скици за поземлени имоти с идентификатори 24367.44.23, 24367.38.6 и 24367.45.1 от СГКК – Благоевград се констатира, че няма застъпване с имоти попадащи в зоната на §4 от ПЗР на ЗСПЗЗ от плана на новообразуваните имоти за землището на с. Дъбрава, общ. Благоевград.

Предвид гореизложеното предлагам след обсъждане Общински съвет – Благоевград да приеме следното

## РЕШЕНИЕ

На основание чл. 21, ал. 1, т. 8 и ал. 2 от Закона за местното самоуправление и местната администрация, чл. 8, ал. 1 от Закона за общинската собственост, във връзка с чл. 45ж от Правилника за прилагане на Закона за собствеността и ползването на земеделските земи, в изпълнение на задължението си по § 27, ал. 2, т. 1 от Предходните и заключителни разпоредби към Закона за изменение и допълнение на Закона за собствеността и ползването на земеделските земи (обн. ДВ бр. 62 от 2010 г., доп. - ДВ, бр. 61 от 2016 г., в сила от 05.08.2016 г.), Общински съвет – Благоевград **предоставя за възстановяване** земеделски земи от общинския поземлен фонд на **наследниците на Сотир Китанов Мирчев, както следва:**

**1. Поземлен имот с идентификатор 24367.44.23 по кадастралната карта на с. Дъбрава,** общ. Благоевград, местност Юрто, с площ 2005 кв.м, начин на трайно ползване – нива, категория на земята – седма, частна общинска собственост съгласно АОС №10944/11.04.2022 г.

**2. Поземлен имот с идентификатор 24367.38.6 по кадастралната карта на с. Дъбрава,** общ. Благоевград, местност Кромидището, с площ 1511 кв.м, начин на трайно ползване – нива, категория на земята – девета, частна общинска собственост съгласно АОС №10943/11.04.2022 г.

**3. Поземлен имот с идентификатор 24367.45.1 по кадастралната карта на с. Дъбрава,** общ. Благоевград, местност Бобови ниви, с площ 987 кв.м, начин на трайно ползване – нива, категория на земята – седма, частна общинска собственост съгласно АОС №10945/11.04.2022 г.

**МЕТОДИ БАЙКУШЕВ**  
Кмет на Община Благоевград





**СЛУЖБА ПО ГЕОДЕЗИЯ, КАРТОГРАФИЯ И КАДАСТЪР - ГР. БЛАГОЕВГРАД**

2700, ПОЩЕНСКА КУТИЯ - 318, Ул. "ИВАН МИХАЙЛОВ" №49, вх. Б, ет. 4, 073/832459; 890423.  
bldgoevgrad@cadastre.bg, БУЛСТАТ:130362903

**СКИЦА НА ПОЗЕМЛЕН ИМОТ  
№ 15-344744-31.03.2022 г.**

Поземлен имот с идентификатор 24367.44.23

С. Дъбрава, общ. Благоевград, обл. Благоевград

По кадастралната карта и кадастралните регистри, одобрени със Заповед РД-18-146/13.03.2019 г.  
на ИЗПЪЛНИТЕЛЕН ДИРЕКТОР НА АГКК

Последно изменение на кадастралната карта и кадастралните регистри, засягащо поземления имот:  
няма данни за изменение

Адрес на поземления имот: с. Дъбрава, местност ЮРТО

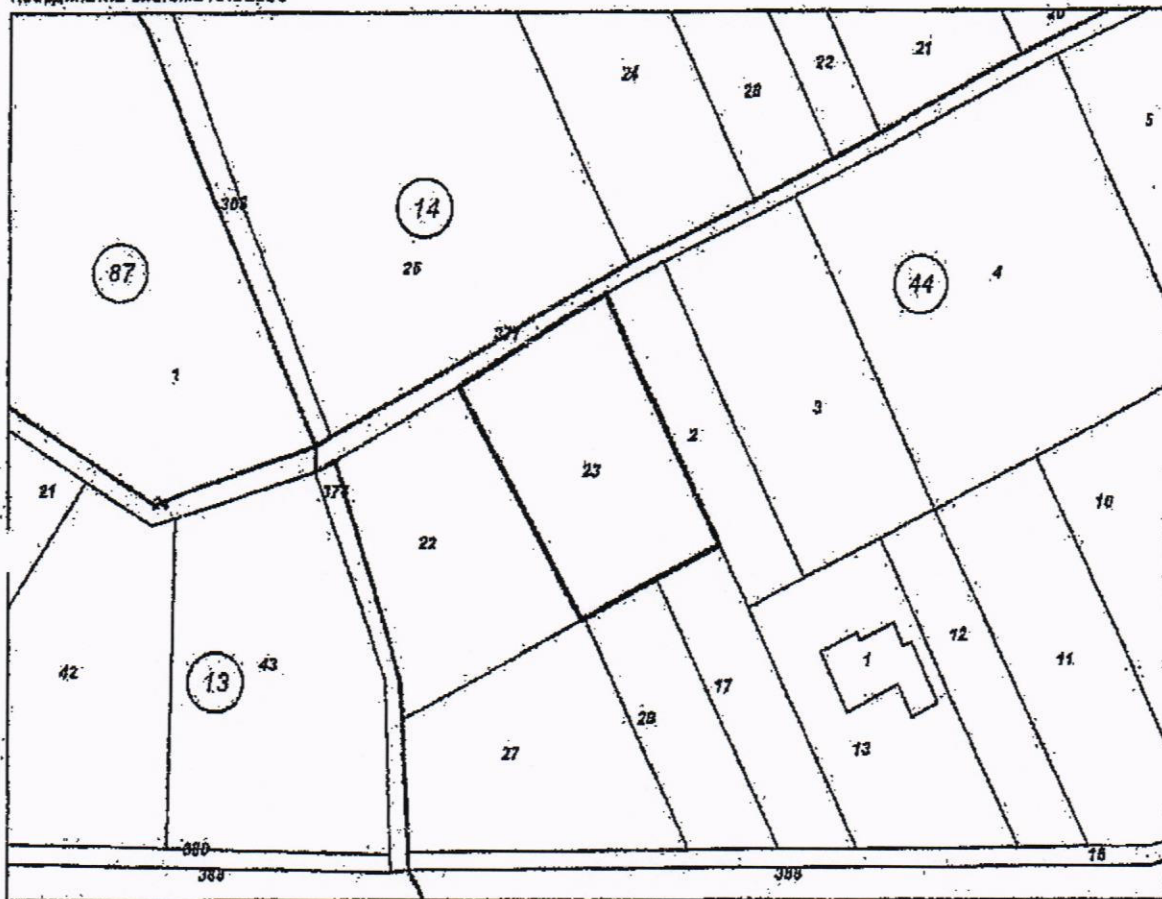
Площ: 2005 кв. м

Трайно предназначение на територията: Земеделска

Начин на трайно ползване: Нива

Категория на земята: 7

Координатна система: ИКС2006



М 1:1500

Номер по предходен план: 044023

Съседни: 24367.44.22, 24367.44.27, 24367.44.28, 24367.44.17, 24367.44.2, 24367.44.377

Скица № 15-344744-31.03.2022 г. издадена въз основа на  
заявление с входящ № 01-162536-23.03.2022 г.

Инж. Валери Тимев/



Собственици по данни от КРНИ:

1. ОБЩИНА БЛАГОЕВГРАД

площ 2005 кв. м от правото на собственост

Други № РД-10-121 от 28.07.2008г., издаден от ОД "ЗЕМЕДЕЛИЕ" БЛАГОЕВГРАД

Носители на други вещни права по данни от КРНИ:

няма данни

Скицата да послужи за: ОБС Благоевград, ОСЗ Благоевград и Служба по вписванията гр. Благоевград.





### СЛУЖБА ПО ГЕОДЕЗИЯ, КАРТОГРАФИЯ И КАДАСТЪР - ГР. БЛАГОЕВГРАД

2700, ПОЩЕНСКА КУТИЯ - 318, Ул. "ИВАН МИХАЙЛОВ" №49, вх.Б, ет.4, 073/832459; 830423,  
blagoevgrad@cadastre.bg, БУЛСТАТ:130362903

### СКИЦА НА ПОЗЕМЛЕН ИМОТ № 15-344692-31.03.2022 г.

Поземлен имот с идентификатор 24367.38.6

С. Дъбрава, общ. Благоевград, обл. Благоевград

По кадастралната карта и кадастралните регистри, одобрени със Заповед РД-18-148/13.03.2019 г.  
на ИЗПЪЛНИТЕЛЕН ДИРЕКТОР НА АГКК

Последно изменение на кадастралната карта и кадастралните регистри, засягащо поземления имот:  
няма данни за изменение

Адрес на поземления имот: с. Дъбрава, местност КРОМИДИЩЕТО

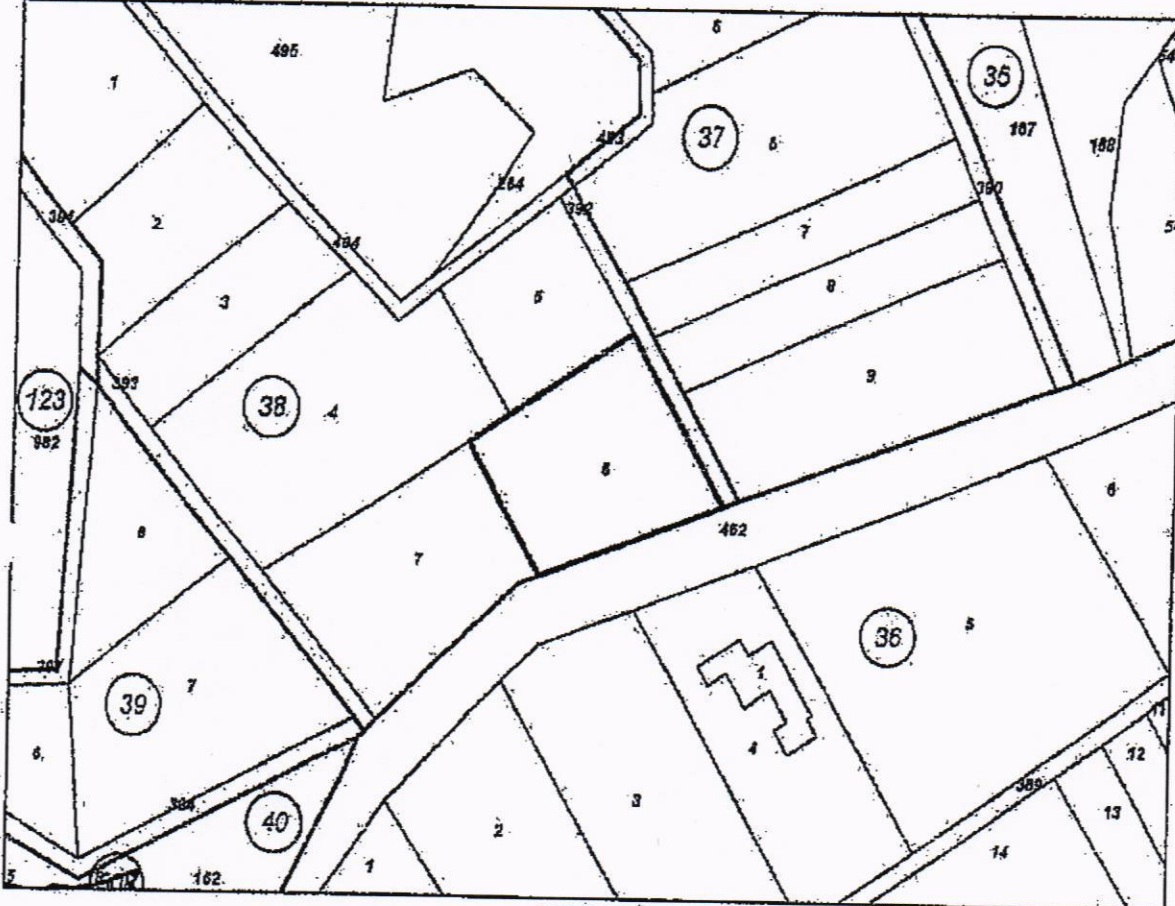
Площ: 1511 кв. м

Трайно предназначение на територията: Земеделска

Начин на трайно ползване: Нива

Категория на земята: 9

Координатна система ККС2005



М 1:1500

Номер по предходен план: 038006

Съседни: 24367.38.7, 24367.36.462, 24367.38.392, 24367.38.5, 24367.38.4

Скица № 15-344692-31.03.2022 г. издадена въз основа на  
заявление с входящ № 01-162536-23.03.2022 г.

Инж. В.



Собственици по данни от КРНИ:

**1. ОБЩИНА БЛАГОЕВГРАД**

площ 1511 кв. м от правото на собственост

Други № РД-10-121 от 28.07.2008г., издаден от ОД "ЗЕМЕДЕЛИЕ" БЛАГОЕВГРАД

площ 1511 кв. м от правото на собственост

Акт за частна общинска собственост № 181 том VIII рег. 2628 дело 1386 от 12.06.2018г., издаден от

СЛУЖБА ПО ВПИСВАНИЯТА - БЛАГОЕВГРАД

Носители на други вещни права по данни от КРНИ:

няма данни

Скицата да послужи за: ОБС Благоевград, ОСЗ Благоевград и Служба по вписванията гр. Благоевград.





## СЛУЖБА ПО ГЕОДЕЗИЯ, КАРТОГРАФИЯ И КАДАСТЪР - ГР. БЛАГОЕВГРАД

2700, ПОЩЕНСКА КУТИЯ - 318, Ул. "ИВАН МИХАЙЛОВ" №49, вх.Б, ет.4, 0731832459; 830423,  
blagoevgrad@cadastre.bg, БУЛСТАТ:130362903

### СКИЦА НА ПОЗЕМЛЕН ИМОТ № 15-344783-31.03.2022 г.

Поземлен имот с идентификатор 24367.45.1

С. Дъбрава, общ. Благоевград, обл. Благоевград

По кадастралната карта и кадастралните регистри, одобрени със Заповед РД-18-146/13.03.2019 г.  
на ИЗПЪЛНИТЕЛЕН ДИРЕКТОР НА АГКК

Последно изменение на кадастралната карта и кадастралните регистри, засягащо поземления имот:  
няма данни за изменение

Адрес на поземления имот: с. Дъбрава, местност БОБОВИ НИВИ

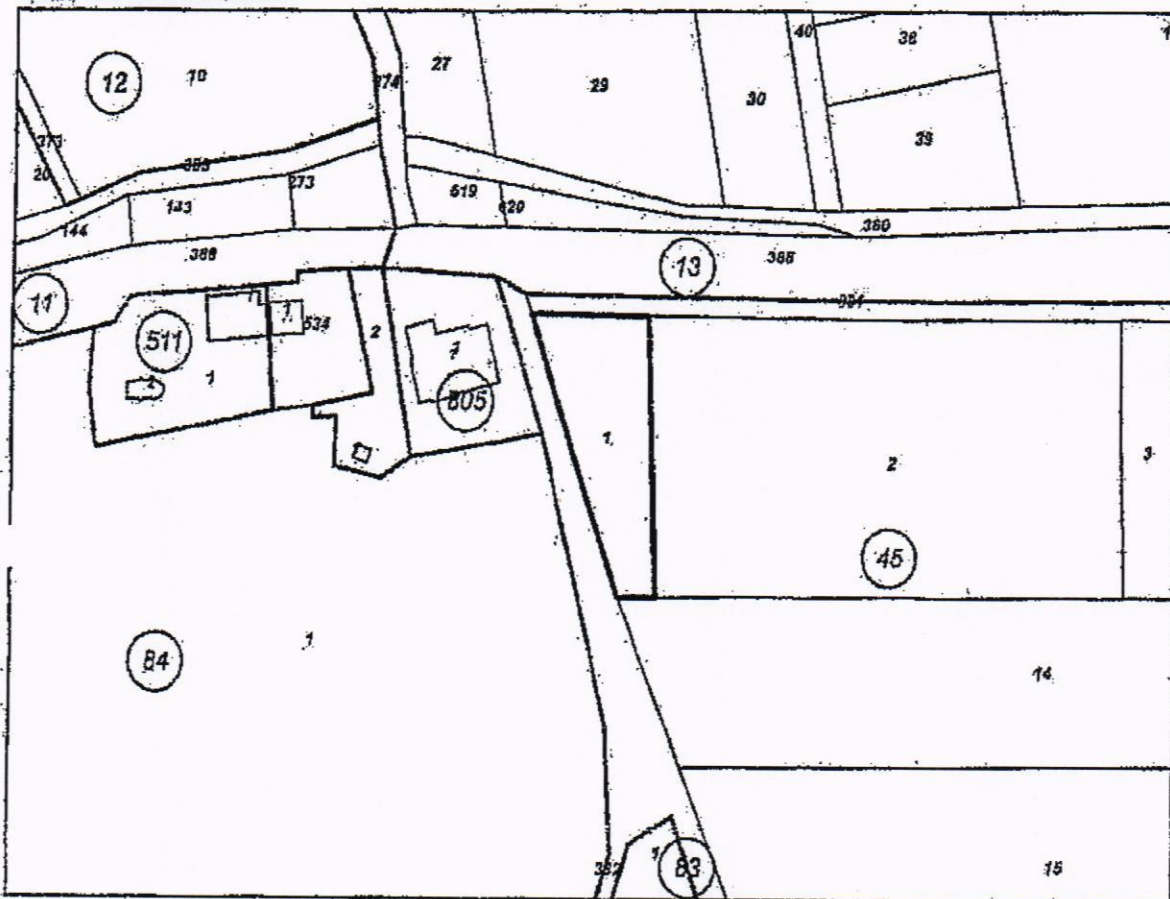
Площ: 987 кв. м.

Трайно предназначение на територията: Земеделска

Начин на трайно ползване: Нива

Категория на земята: 7

Координатна система ККС2005



М 1:1500

Номер по предходен план: 045001

Съседни: 24367.45.14, 24367.45.382, 24367.45.2, 24367.45.381



Собственици по данни от КРНИ:

**1, ОБЩИНА БЛАГОЕВГРАД**

площ 987 кв. м от правото на собственост

Други № РД-10-121 от 28.07.2008г., издаден от ОД "ЗЕМЕДЕЛИЕ" БЛАГОЕВГРАД.

площ 987 кв. м от правото на собственост

Акт за частна общинска собственост № 21 том XVI рег. 4911 дело 2491 от 26.10.2018г., издаден от

СЛУЖБА ПО ВПИСВАНИЯТА - БЛАГОЕВГРАД

Носители на други вещни права по данни от КРНИ:

няма данни

Скицата да послужи за: ОбС Благоевград, ОСЗ Благоевград и Служба по вписванията гр. Благоевград.

Заличено обстоятелство  
на основание ЗЗЛД

