

За становище
от кзт 150
и шипинт
15.07.2024г.
00276



№П-00-319/15.07.2024г.

О Б

Г А Б Л А Г О Е В Г Р А Д

Изх. № 60-00-319/12.07.2024

ДО ПРЕДСЕДАТЕЛЯ
НА ОБЩИНСКИ СЪВЕТ
БЛАГОЕВГРАД

ПРЕДЛОЖЕНИЕ

ОТ МЕТОДИ ПЕТРОВ БАЙКУШЕВ – КМЕТ НА ОБЩИНА БЛАГОЕВГРАД

ОТНОСНО Предоставяне на поземлен имот от общинския поземлен фонд с идентификатор 66055.92.20 по кадастралната карта на с. Селище за възстановяване правото на собственост на наследниците на Йордан Митев Ерделски по реда на §27, ал. 2, т. 1 от Предходните и заключителни разпоредби към Закона за изменение и допълнение на Закона за собствеността и ползването на земеделските земи

**УВАЖАЕМИ ГОСПОДИН ПРЕДСЕДАТЕЛ,
УВАЖАЕМИ ДАМИ И ГОСПОДА ОБЩИНСКИ СЪВЕТНИЦИ,**

Съгласно § 27, ал. 2, т. 1 (обн. ДВ бр. 62 от 2010 г., доп. - ДВ, бр. 61 от 2016 г., в сила от 05.08.2016 г.) от Предходните и заключителни разпоредби към Закона за изменение и допълнение на Закона за собствеността и ползването на земеделските земи, Общинските съвети предоставят земи от общинския поземлен фонд, включително пасища и мери по чл. 19 от ЗСПЗЗ, при установяване на границите на земеделски имоти, за които е постановено решение по чл. 18ж, ал. 1 от ППЗСПЗЗ на общинската служба по земеделие за признаване правото на възстановяване на собствеността в съществуващи или възстановими стари реални граници.

В тази връзка в Общинска администрация – Благоевград с писмо **вх. №ЕО-Б-2075/18.06.2024 г.** е постъпило искане от началника на Общинска служба по земеделие – Благоевград, по повод внесено при тях заявление вх. №РД-12-05-01-1219/13.06.2024 г. от Асен Йорданов Братков за предоставяне на поземлен имот с идентификатор 66055.92.20 по кадастралната карта на с. Селище за възстановяване правото на собственост на наследниците на Йордан Митев Ерделски с признато право съгласно Решение №702/03.11.1994 г. по преписка №Ш220/17.04.1992 г. на Поземлена комисия – Благоевград.

След направената справка по одобрените планове на новообразуваните имоти и издадената скица-проект за поземлен имот с проектен идентификатор 66055.92.20 от СГКК – Благоевград се констатира, че няма застъпване с имоти попадащи в зоната на §4 от ПЗР на ЗСПЗЗ от плана на новообразуваните имоти за землището на с. Селище, общ. Благоевград.

Предвид гореизложеното предлагам след обсъждане Общински съвет – Благоевград да приеме следното

РЕШЕНИЕ

На основание чл. 21, ал. 1, т. 8 и ал. 2 от Закона за местното самоуправление и местната администрация, чл. 8, ал. 1 от Закона за общинската собственост, във връзка с чл. 45ж от Правилника за прилагане на Закона за собствеността и ползването на земеделските земи, в изпълнение на задължението си по § 27, ал. 2, т. 1 от Предходните и заключителни разпоредби към Закона за изменение и допълнение на Закона за собствеността и ползването на земеделските земи (обн. ДВ бр. 62 от 2010 г., доп. - ДВ, бр. 61 от 2016 г., в сила от 05.08.2016 г.), Общински съвет – Благоевград **предоставя за възстановяване** земеделски земи от общинския поземлен фонд на **наследниците на Йордан Митев Ерделски, както следва:**

1. Проектен поземлен имот с идентификатор 66055.92.20 по кадастралната карта на с. Селище, общ. Благоевград, местност Лозята/Станковица, с площ 1669 кв.м, съгласно скица-проект №15-576102/06.06.2024 г. Имотът е образуван от следния поземлен имот:

➤ 1669 кв.м от поземлен имот с идентификатор 66055.92.9 по КК на с. Селище, община Благоевград, местност Станковица, целият с площ от 1787 кв.м, начин на трайно ползване – нива, категория на земята – осма, номер по предходен план: 092009, частна общинска собственост съгласно АОС №3705/11.08.2014 г.

МЕТОДИ БАЙКУШЕВ

Кмет на Община Благоевград



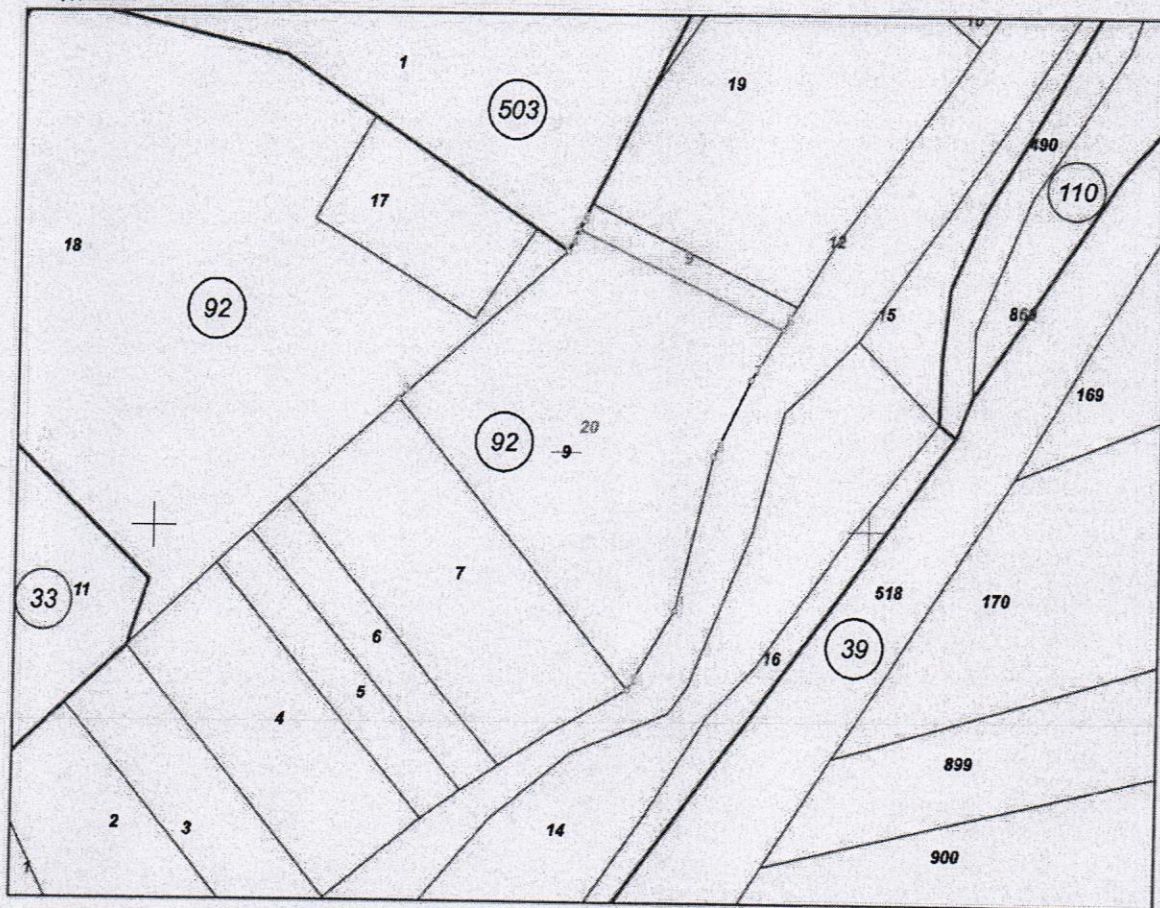
СЛУЖБА ПО ГЕОДЕЗИЯ, КАРТОГРАФИЯ И КАДАСТЪР - ГР. БЛАГОЕВГРАД

2700, ПОЩЕНСКА КУТИЯ - 318, Ул. "ИВАН МИХАЙЛОВ" №49, вх.Б, ет.4, 073/832459; 830423,
blagoevgrad@cadastre.bg, БУЛСТАТ:130362903

СКИЦА - ПРОЕКТ № 15-576102-06.06.2024 г.

за проектен имот с идентификатор **66055.92.20**
от проект постъпил в СГКК ГР. БЛАГОЕВГРАД по заявление 01-190196-04.04.2024 г. от "КАД-ПРОЕКТ"
ЕООД

Координатна система ККС2005



M 1:1000

Проектът изменя кадастралната карта на с. Селище, общ. Благоевград, обл. Благоевград
одобрена със заповед Заповед: № РД-18-160/15.03.2019 г. на ИЗПЪЛНИТЕЛЕН ДИРЕКТОР НА АГКК

Скица-проект № 15-576102-06.06.2024 г. издадена въз основа на
заявление с входящ № 01-190196-04.04.2024 г.
Проектът е изработен по заявлението № 01-190196-04.04.2024 г.
Изработил:
Захари Митрев





Проектен имот с идентификатор **66055.92.20**, с площ **1669** кв. м при съседни:
поземлен имот от КККР с идентификатор **66055.92.18** и площ **3941** кв. м,
поземлен имот от КККР с идентификатор **66055.92.7** и площ **999** кв. м,
поземлен имот от КККР с идентификатор **66055.92.12** и площ **1695** кв. м,
поземлен имот от КККР с идентификатор **66055.503.1** и площ **5314** кв. м,
проектен имот с идентификатор **66055.92.9** и площ **117** кв. м

изменя кадастралната карта за територията на поземлените имоти, като отнема площ:
• **1669** кв. м от поземлен имот с идентификатор **66055.92.9** • **1669** кв. м от поземлен имот с идентификатор **66055.92.9**, последно изменение на кадастралната карта и кадастралните регистри, засягащо поземления имот: **няма данни за изменение**, , трайно предназначение на територията: **Земеделска**, начин на трайно ползване: **Нива**, вид на собствеността: **Общинска частна**, адрес: **с. Селище**, площ: **1787** кв. м, собственици: **000024695, ОБЩИНА БЛАГОЕВГРАД**, площ **1787** кв. м от правото на собственост, Акт за частна общинска собственост № 197 том 13 рег. 3651 дело 2357 от 14.08.2014г., издаден от СЛУЖБА ПО ВПИСВАНИЯТА - БЛАГОЕВГРАД

В територията на изменението попадат сгради с идентификатор:
няма сгради засегнати от проектния имот

Координатна система ККС2005

Нова точка №	ПРОЕКТНИ КООРДИНАТИ	
	X [м]	Y [м]
1.	4654989.24	293873.17
2.	4654978.50	293866.70
3.	4655017.52	293833.86
4.	4655037.55	293857.36
5.	4655040.49	293858.88
6.	4655027.32	293887.49
7.	4655020.50	293883.25
8.	4655010.03	293878.19

Скица-проект № **15-576102-06.06.2024** г. издадена въз основа на заявление с входящ № **01-269631-16.05.2024** г.
Проектът е изработен по заявление с входящ № **01-190196-04.04.2024** г.
Изработил:

Захари Митрев





СЛУЖБА ПО ГЕОДЕЗИЯ, КАРТОГРАФИЯ И КАДАСТЪР - ГР. БЛАГОЕВГРАД

2700, ПОЩЕНСКА КУТИЯ - 318, Ул. "ИВАН МИХАЙЛОВ" №49, вх.Б, ет.4, 073/832459; 830423,
blagoevgrad@cadastre.bg, БУЛСТАТ:130362903

СКИЦА НА ПОЗЕМЛЕН ИМОТ № 15-702362-09.07.2024 г.

Поземлен имот с идентификатор **66055.92.9**

С. Селище, общ. Благоевград, обл. Благоевград

По кадастралната карта и кадастралните регистри, одобрени със **Заповед РД-18-160/15.03.2019 г.**
на ИЗПЪЛНИТЕЛЕН ДИРЕКТОР НА АГКК

Последно изменение на кадастралната карта и кадастралните регистри, засягащо поземления имот:
няма данни за изменение

Адрес на поземления имот: **с. Селище, местност СТАНКОВИЦА**

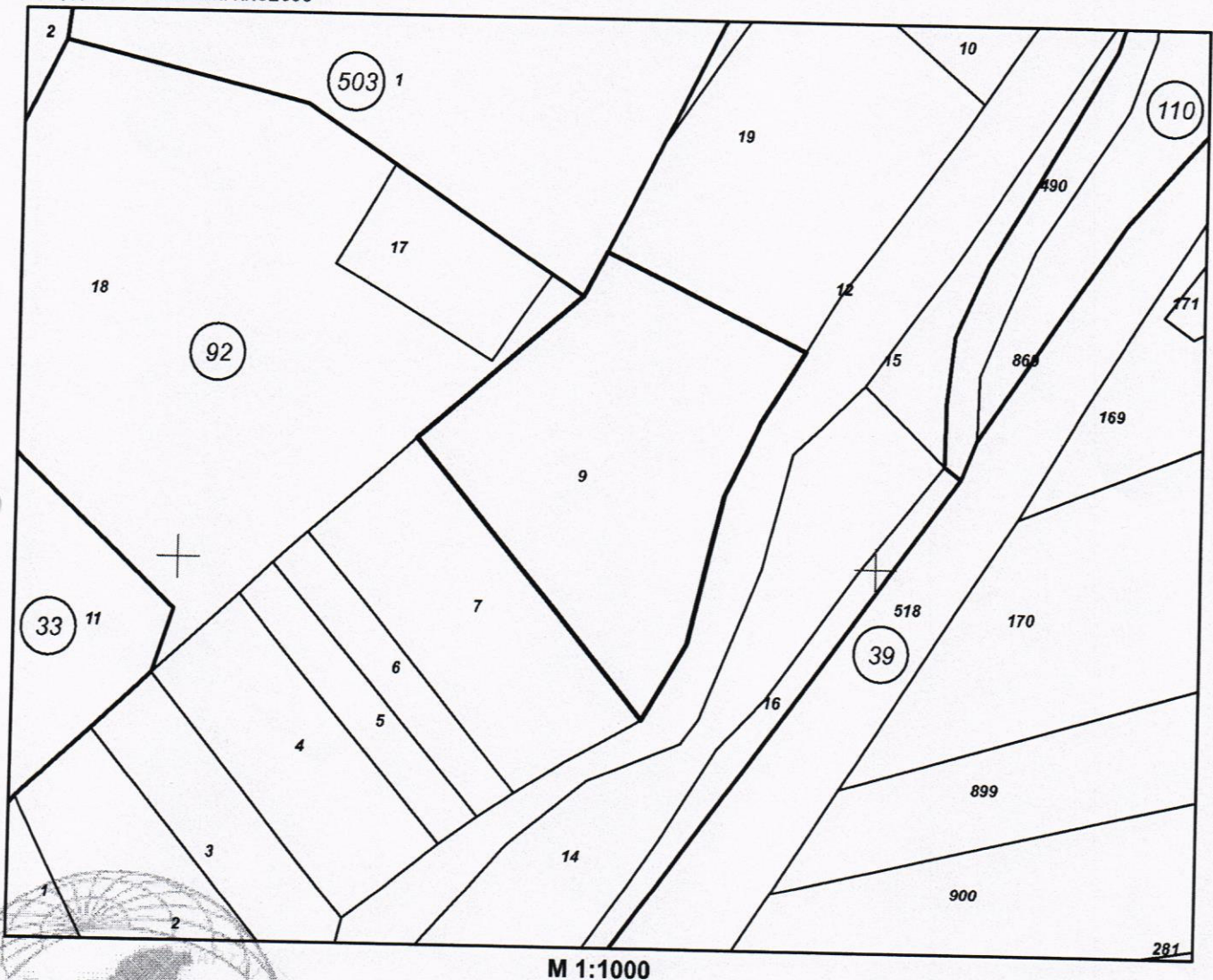
Площ: **1787 кв. м**

Трайно предназначение на територията: **Земеделска**

Начин на трайно ползване: **Нива**

Категория на земята: **8**

Координатна система ККС2005



М 1:1000

Скица № 15-702362-09.07.2024 г. издадена въз основа на
заявл. № 685-09.07.2024 г.

Подписан с квалифициран електронен печат Geodesy Cartography
and Cadastre Agency, E
DN: C=BG, L=Sofia, O=Geodesy Cartography and Cadastre Agency,
OID.2.5.4.97=NTRBG-130362903, CN=Geodesy Cartography and
Cadastre Agency

ТЕРЗИЕВ ОБА Благоевград



Предишен идентификатор: **няма**
Номер по предходен план: **092009**
Съседни: **66055.92.7, 66055.92.12, 66055.92.19, 66055.503.1, 66055.92.18**

Собственици по данни от КРНИ:

1. 000024695, ОБЩИНА БЛАГОЕВГРАД

площ 1787 кв. м от правото на собственост

Акт за частна общинска собственост № 197 том 13 рег. 3651 дело 2357 от 14.08.2014г., издаден от

СЛУЖБА ПО ВПИСВАНИЯТА - БЛАГОЕВГРАД

Носители на други вещни права по данни от КРНИ:

няма данни

Сгради, които попадат върху имота

няма данни за сгради

Заличено обстоятелство
на основание ЗЗЛД



Скица № 15-702362-09.07.2024 г. издадена въз основа на
заявление № 373685-09.07.2024 г.

ОВ ТЕРЗИЕВ ОБА Благоевград