



№ П-00-453/18.10.2024г.

НА БЛАГОЕВГРАД

Изх. №

ДО
ПРЕДСЕДАТЕЛЯ НА
ОБЩНСКИ СЪВЕТ
БЛАГОЕВГРАД

ПРЕДЛОЖЕНИЕ

ОТ

МЕТОДИ БАЙКУШЕВ
КМЕТ НА ОБЩИНА БЛАГОЕВГРАД

Относно: *Одобряване по реда на чл. 129, ал. 1 от ЗУТ и чл. 21, ал.1, т. 11 от ЗМСМА на Подробен устройствен план (ПУП) – парцеларен план (ПП) за трасе на нов водопровод от съществуващ водопровод PE DN90 по ул. „Трети март“, с. Рилци, община Благоевград за захранване на имоти с идентификатори 62699.14.7, 62699.9.53 и 62699.9.54 в местността „Диновица“ по кадастрална карта на с. Рилци, община Благоевград, с трасе и сервитут, засягащи и ограничаващи ползването на имоти с идентификатори 62699.9.35 (нива – частна собственост), 62699.9.36 (нива – частна собственост), 62699.9.39 (селскостопански, горски, ведомствен път – общинска собственост), 62699.9.53 (нива - частна собственост), 62699.9.225 (селскостопански, горски, ведомствен път – общинска собственост), 62699.59.153 (пасище – общинска собственост) и 62699.59.226 (селскостопански, горски, ведомствен път – общинска собственост) по КК на с. Рилци, община Благоевград.*

УВАЖАЕМИ ГОСПОДИН ПРЕДСЕДАТЕЛ, УВАЖАЕМИ ДАМИ И ГОСПОДА ОБЩНСКИ СЪВЕТНИЦИ,

В Общинска администрация Благоевград е постъпило заявление с вх. № КРЗ-0107-21/01.07.2024 г. и придружително заявление с вх. № КРЗ-0107-21-001/09.07.2024 г от Антоанета Атанасова Робева – пълномощник на Милен Георгиев Динков и „КЕЙ ЕМ ДЖИ 2012“ ЕООД с управител Костадин Стоянов Киримов, за одобряване на Подробен устройствен план (ПУП) – парцеларен план (ПП) за трасе на нов водопровод от съществуващ водопровод PE DN90 по ул. „Трети март“, с. Рилци, община Благоевград за захранване на имоти с идентификатори 62699.14.7, 62699.9.53 и 62699.9.54 в местността „Диновица“ по кадастрална карта на с. Рилци, община Благоевград, с трасе и сервитут, засягащи и ограничаващи ползването на имоти с идентификатори 62699.9.35 (нива – частна собственост), 62699.9.36 (нива – частна собственост), 62699.9.39 (селскостопански, горски, ведомствен път – общинска собственост), 62699.9.53 (нива - частна собственост), 62699.9.225 (селскостопански, горски, ведомствен път – общинска собственост), 62699.59.153 (пасище – общинска собственост) и 62699.59.226 (селскостопански, горски, ведомствен път – общинска собственост) по КК на с. Рилци, община Благоевград.

Имот с идентификатор 62699.14.7 в местността „Диновица“ по кадастрална карта на с. Рилци, община Благоевград е собственост на Милен Георгиев Динков, съгласно нотариален акт № 175, том I, рег. № 1736, дело № 139 от 19.10.2021 г., вписан в Служба по вписвания с № 167, том XX, рег. № 6351, дело № 2712 /2021 г. Имоти с идентификатори 62699.9.53 и 62699.9.54 в местността „Диновица“ по кадастрална карта на с. Рилци, община Благоевград са собственост на „КЕЙ ЕМ ДЖИ

2012“ ЕООД, съгласно нотариален акт № 180, том III рег. № 10455, дело № 513 от 07.11.2023 г., вписан в Служба по вписвания с № 91, том XXIII, рег. № 6351, дело № 3101/2023 г.

Имот с идентификатор 62699.14.7 в местността „Диновица“ по кадастрална карта на с. Рилци, община Благоевград представлява имот с предназначение „за жилищно строителство“, съгласно ПУП-ПРЗ одобрен със Заповед № 1438/18.10.2006 г. на Заместник – кмет, оправомощен със Заповед № 803/09.08.2004 г. на Кмета на Община Благоевград.

Имоти с идентификатори 62699.9.53 и 62699.9.54 в местността „Диновица“ по кадастрална карта на с. Рилци, община Благоевград с предназначение „за жилищно строителство“ са образувани от разделянето на имот с идентификатор 62699.9.34, съгласно ПУП-ИПЗ, одобрен със Заповед № 1192/11.07.2023 г. на Главния архитект на Община Благоевград, оправомощен със Заповед № 379-ЧР/10.10.2022 г. на Кмета на Община Благоевград. Издадено е Разрешение за строеж № 335/09.10.2023 г. на Главния архитект на Община Благоевград за изграждане на „жилищна сграда“ в имот с идентификатор 62699.9.53, местност „Диновица“ по кадастрална карта на с. Рилци, община Благоевград. Издадено е Разрешение за строеж № 333/09.10.2023 г. на Главния архитект на Община Благоевград за изграждане на „жилищна сграда“ в имот с идентификатор 62699.9.54, местност „Диновица“ по кадастрална карта на с. Рилци, община Благоевград. Учредено право на строеж с нотариален акт № 179, том III рег. № 10454, дело № 512 от 07.11.2023 г.

Имоти с идентификатори 62699.9.39, 62699.9.225 и 62699.59.226 по кадастралната карта на с. Рилци, община Благоевград са общинска собственост, съгласно Удостоверение № 163/08.05.2024 г., издаден от Дирекция „Общинска собственост и стопански дейности“ при Община Благоевград. Имот с идентификатор 62699.59.153 по кадастрална карта на с. Рилци, община Благоевград (стар № 000153 по картата на възстановената собственост на землище с. Рилци, община Благоевград, находящ се в местността „Бресто“) е собственост на Община Благоевград съгласно Акт за публична общинска собственост № 4694/16.02.2015 г., вписан в Служба по вписвания с № 189, том III, рег. № 817, дело № 570 /2015 г.

С Решение № 394 по протокол № 10 от 28.07.2023 г. на ОбС- Благоевград е одобрено трасе на кабел НН от съществуващ трафопост в имот с идентификатор 62699.59.153 до имот с идентификатор 62699.14.7 в местността „Диновица“ по кадастрална карта на с. Рилци, община Благоевград, с трасе и сервитут, засягащи и ограничаващи ползването на имоти с идентификатори 62699.59.153 (пасище – общинска собственост), 62699.59.226 (селскостопански, горски, ведомствен път – общинска собственост), 62699.9.225 (селскостопански, горски, ведомствен път – общинска собственост), 62699.9.176 (полски път – общинска собственост) и 62699.14.234 (полски път- общинска собственост) по кадастрална карта на с. Рилци, община Благоевград.

С Решение № 271 по протокол 12 от 29.07.2022 г. на ОбС- Благоевград е одобрено трасе на нов водопровод от съществуващ водопровод PE DN 75 до имот с идентификатор 62699.14.7 в местността „Диновица“ по кадастрална карта на с. Рилци, община Благоевград, с трасе и сервитут, засягащи и ограничаващи ползването на имоти с идентификатори 62699.14.234 (полски път- общинска собственост), 62699.14.2 (полски път- общинска собственост), 62699.9.225 (селскостопански, горски, ведомствен път – общинска собственост), 62699.9.176 (полски път – общинска собственост). Издадено е Разрешение за строеж № 346/22.11.2022 г. на Главния архитект на Община Благоевград за нов уличен водопровод до имот с идентификатор 62699.14.7 в местността „Диновица“ по КККР на с. Рилци, община Благоевград.

Към заявлението са приложени: Решение № 252 по протокол № 6 от 31.05.2024 г. на Общински съвет Благоевград за разрешаване изработване на Подробен устройствен план (ПУП) – парцеларен план (ПП) за трасе на нов водопровод от съществуващ

водопровод PE DN90 по ул. „Трети март“, с. Рилци, община Благоевград за хранване на имоти с идентификатори 62699.14.7, 62699.9.53 и 62699.9.54 в местността „Диновица“ по кадастрална карта на с. Рилци, община Благоевград, с трасе и сервитут, засягащи и ограничаващи ползването на имоти с идентификатори 62699.9.35 (нива – частна собственост), 62699.9.36 (нива – частна собственост), 62699.9.39 (селскостопански, горски, ведомствен път – общинска собственост), 62699.9.53 (нива – частна собственост), 62699.9.225 (селскостопански, горски, ведомствен път – общинска собственост), 62699.59.153 (пасище – общинска собственост) и 62699.59.226 (селскостопански, горски, ведомствен път – общинска собственост) по КК на с. Рилци, община Благоевград; Одобрено задание за изработване на ПУП – ПП по реда на чл. 125 от ЗУТ; декларации за съгласие за изработване на ПУП-ПП от собствениците на имоти с идентификатори 62699.9.36, 62699.9.53 и 62699.9.35; ПУП – ПП и регистър на засегнатите имоти, заверен от СГКК – Благоевград; Становище на РИОСВ – Благоевград с изх. № 2692(1) от 07.06.2024 г; Становище с изх. № 1205500016/24.06.2024 г. на „Електроразпределителни мрежи Запад“ ЕАД и Становище на ВиК - Благоевград с изх. № ТО-05-293/03.07.2024 г.

Съгласно разпоредбите на чл. 128, ал. 1 от ЗУТ изработеният ПУП – ПП е съобщен на заинтересованите лица чрез обявление, обнародвано в Държавен вестник бр. 72 от 27.08.2024 г. Обявлението е разгласено съгласно изискванията на чл. 128, ал. 2 от ЗУТ – на интернет страницата на общината, както и на определеното за това място в сградата на общината. В законоустановения срок, предвиден в чл. 128, ал. 5 от ЗУТ не са постъпили възражения срещу изработения и обявен ПУП – ПП.

С Решение № 3 по протокол № 40 от 08.10.2024 г. Общински експертен съвет по устройство на територията (ОЕСУТ) при Община Благоевград изразява положително становище и предлага Кметът на Община Благоевград да внесе предложение до Общински съвет Благоевград, относно одобряване на ПУП – ПП.

Приложено е становище на Главен архитект на Община Благоевград от 09.10.2024 г.

Предвид гореизложеното предлагам Общински съвет Благоевград да приеме следното

РЕШЕНИЕ :

На основание чл. 129, ал. 1 от ЗУТ и чл. 21, ал. 1, т. 11 от ЗМСМА Общински съвет Благоевград, одобрява Подобен устройствен план (ПУП) – парцеларен план (ПП) Подобен устройствен план (ПУП) – парцеларен план (ПП) за трасе на нов водопровод от съществуващ водопровод PE DN90 по ул. „Трети март“, с. Рилци, община Благоевград за хранване на имоти с идентификатори 62699.14.7, 62699.9.53 и 62699.9.54 в местността „Диновица“ по кадастрална карта на с. Рилци, община Благоевград, с трасе и сервитут, засягащи и ограничаващи ползването на имоти с идентификатори 62699.9.35 (нива – частна собственост), 62699.9.36 (нива – частна собственост), 62699.9.39 (селскостопански, горски, ведомствен път – общинска собственост), 62699.9.53 (нива – частна собственост), 62699.9.225 (селскостопански, горски, ведомствен път – общинска собственост), 62699.59.153 (пасище – общинска собственост) и 62699.59.226 (селскостопански, горски, ведомствен път – общинска собственост) по КК на с. Рилци, община Благоевград.



МЕТОДИ БАЙКУШЕВ
Кмет на Община Благоевград





СЛУЖБА ПО ГЕОДЕЗИЯ, КАРТОГРАФИЯ И КАДАСТЪР - ГР. БЛАГОЕВГРАД

2700, ПОЩЕНСКА КУТИЯ - 318, Ул. "ИВАН МИХАЙЛОВ" №49, вх.Б, ет.4, 073/832459; 830423,
blagoevgrad@cadastre.bg, БУЛСТАТ:130362903

СКИЦА НА ПОЗЕМЛЕН ИМОТ № 15-454092-30.04.2024 г.

Поземлен имот с идентификатор **62699.9.39**

С. Рилци, общ. Благоевград, обл. Благоевград

По кадастралната карта и кадастралните регистри, одобрени със **Заповед РД-18-189/27.03.2019 г.**
на **ИЗПЪЛНИТЕЛЕН ДИРЕКТОР НА АГКК**

Последно изменение на кадастралната карта и кадастралните регистри, засягащо поземления имот:
няма данни за изменение

Адрес на поземления имот: **с. Рилци**

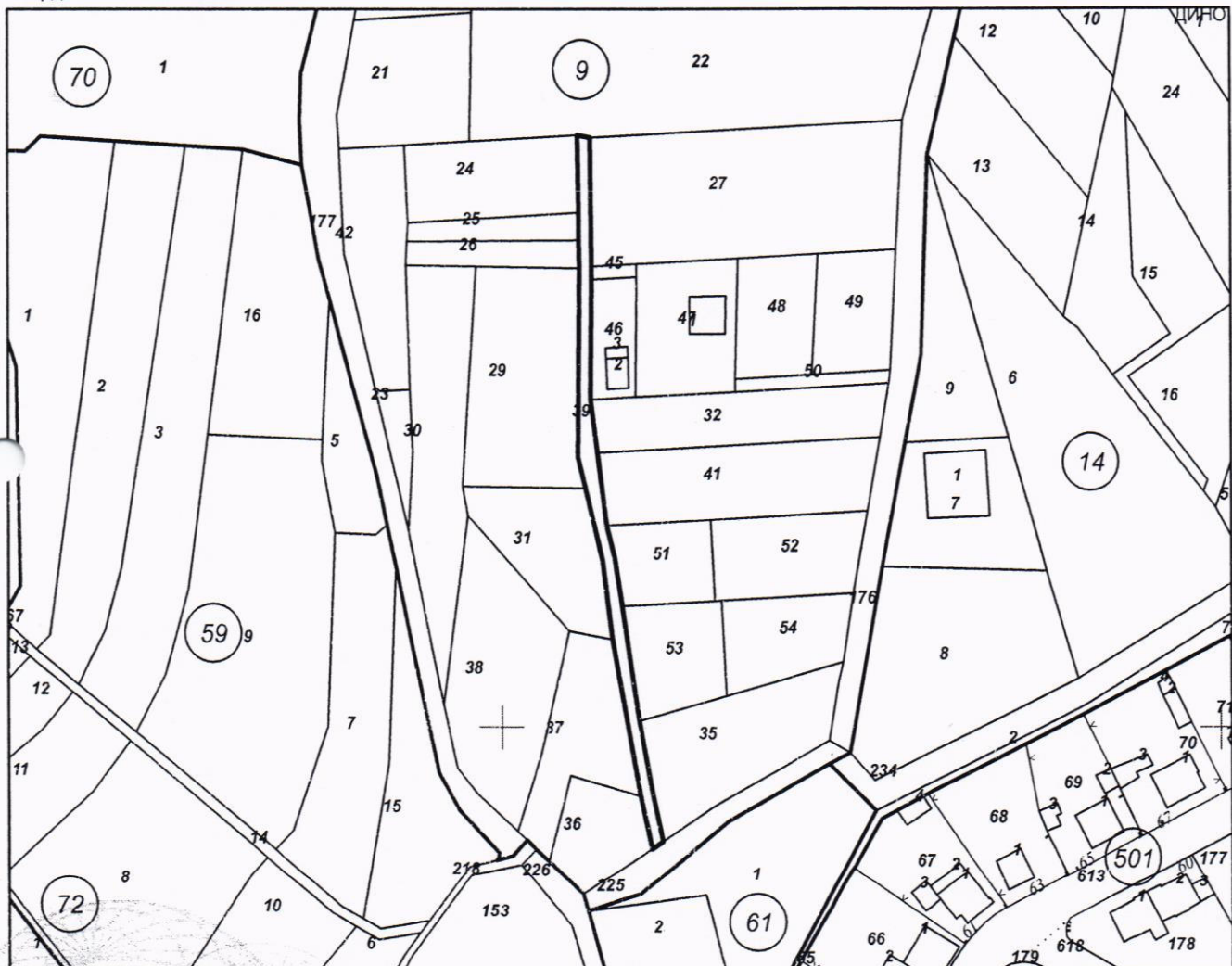
Площ: **725 кв. м**

Трайно предназначение на територията: **Земеделска**

Състояние на трайно ползване: **За селскостопански, горски, ведомствен път**

Категория на земята: **0**

Координатна система ККС2005



М 1:2000



Предишен идентификатор: **няма**

Номер по предходен план: **009039**

Съседни: **62699.9.31, 62699.9.37, 62699.9.36, 62699.9.225, 62699.9.53, 62699.9.35, 62699.9.51, 62699.9.41, 62699.9.32, 62699.9.27, 62699.9.22, 62699.9.46, 62699.9.45, 62699.9.24, 62699.9.25, 62699.9.26, 62699.9.29**

Собственици по данни от КРНИ:

1. **ОБЩИНА БЛАГОЕВГРАД**

площ 725 кв. м от правото на собственост

Решение на ПК по чл.17, ал.1 от ЗСПЗЗ (чл.27 от ППЗСПЗЗ) за възстановяване на правото на собственост с план за земеразделяне № РЧ-3 от 25.07.1999г., издаден от ОСЗГ-ГР.БЛАГОЕВГРАД

Носители на други вещни права по данни от КРНИ:

няма данни

Сгради, които попадат върху имота

няма данни за сгради



СЛУЖБА ПО ГЕОДЕЗИЯ, КАРТОГРАФИЯ И КАДАСТЪР - ГР. БЛАГОЕВГРАД

2700, ПОЩЕНСКА КУТИЯ - 318, Ул. "ИВАН МИХАЙЛОВ" №49, вх.Б, ет.4, 073/832459; 830423,
blagoevgrad@cadastre.bg, БУЛСТАТ:130362903

СКИЦА НА ПОЗЕМЛЕН ИМОТ № 15-454094-30.04.2024 г.

Поземлен имот с идентификатор **62699.9.176**

С. Рилци, общ. Благоевград, обл. Благоевград

По кадастралната карта и кадастралните регистри, одобрени със **Заповед РД-18-189/27.03.2019 г.**
на **ИЗПЪЛНИТЕЛЕН ДИРЕКТОР НА АГКК**

Последно изменение на кадастралната карта и кадастралните регистри, засягащо поземления имот:
няма данни за изменение

Адрес на поземления имот: **с. Рилци**

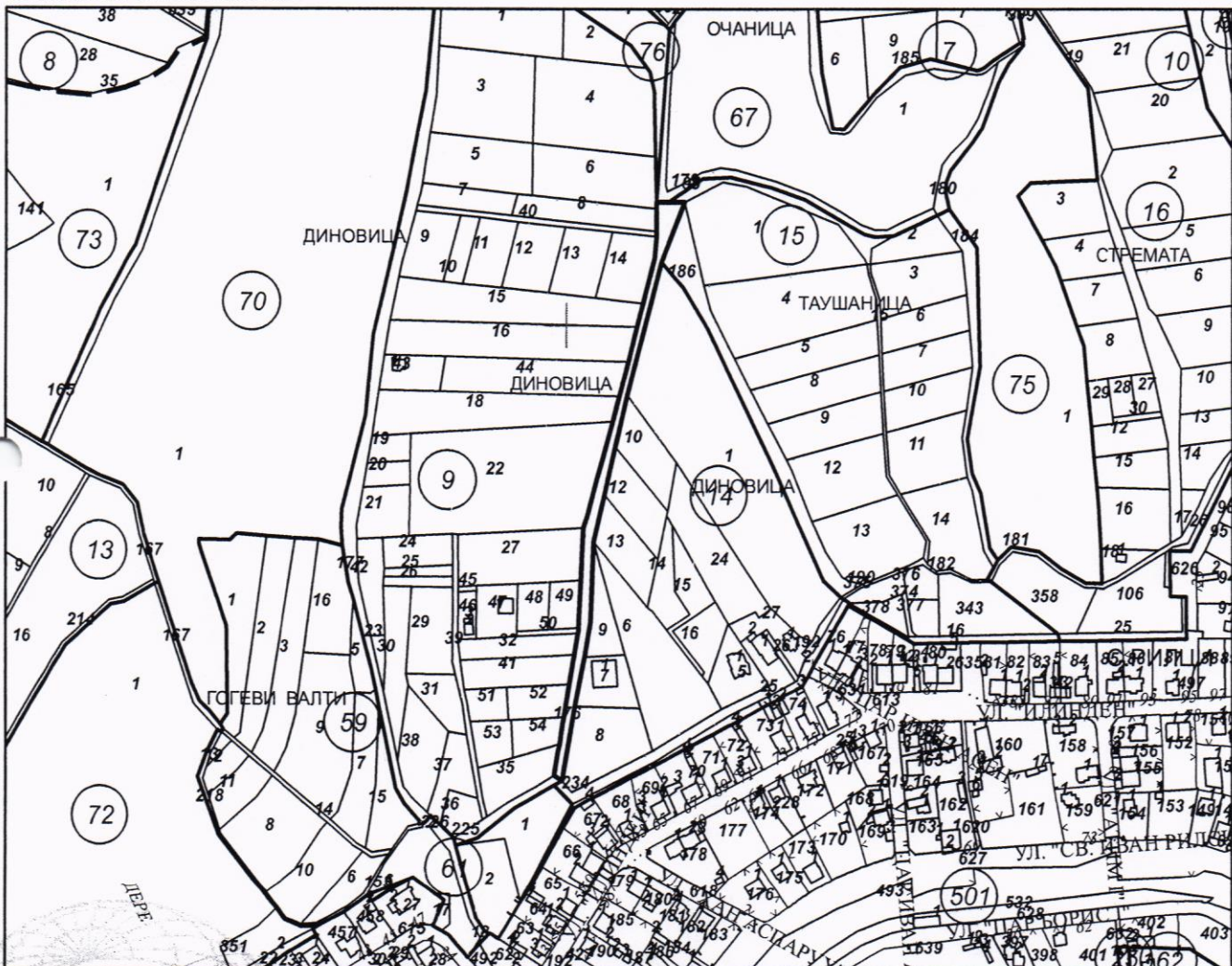
Площ: **2815 кв. м**

Трайно предназначение на територията: **Земеделска**

Състояние на трайно ползване: **За селскостопански, горски, ведомствен път**

Категория на земята: **0**

Координатна система ККС2005



М 1:5000



Предишен идентификатор: **няма**

Номер по предходен план: **000176**

Съседни: **62699.9.27, 62699.9.32, 62699.9.41, 62699.9.50, 62699.9.49, 62699.9.52, 62699.9.225, 62699.9.35, 62699.9.54, 62699.14.9, 62699.14.8, 62699.14.7, 62699.14.234, 62699.14.13, 62699.14.6, 62699.14.12, 62699.14.1, 62699.15.186, 62699.14.10, 62699.15.95, 62699.15.1, 62699.67.179, 62699.9.14, 62699.9.6, 62699.9.8, 62699.76.1, 62699.9.40, 62699.9.15, 62699.9.16, 62699.9.44, 62699.9.18, 62699.9.22**

Собственици по данни от КРНИ:

1. ОБЩИНА БЛАГОЕВГРАД

площ 2815 кв. м от правото на собственост

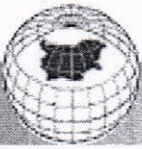
Решение на ПК по чл.14, ал.1, т.1 от ЗСПЗЗ (чл.18ж, ал.1 от ППЗСПЗЗ) за възстановяване на право на собственост в стари реални граници от 0000г., издаден от ОСЗГ-ГР.БЛАГОЕВГРАД

Носители на други вещни права по данни от КРНИ:

няма данни

Сгради, които попадат върху имота

няма данни за сгради



СЛУЖБА ПО ГЕОДЕЗИЯ, КАРТОГРАФИЯ И КАДАСТЪР - ГР. БЛАГОЕВГРАД

2700, ПОЩЕНСКА КУТИЯ - 318, Ул. "ИВАН МИХАЙЛОВ" №49, вх.Б, ет.4, 073/832459; 830423,
blagoevgrad@cadastre.bg, БУЛСТАТ:130362903

СКИЦА НА ПОЗЕМЛЕН ИМОТ № 15-454097-30.04.2024 г.

Поземлен имот с идентификатор **62699.9.225**

С. Рилци, общ. Благоевград, обл. Благоевград

По кадастралната карта и кадастралните регистри, одобрени със **Заповед РД-18-189/27.03.2019 г.**
на **ИЗПЪЛНИТЕЛЕН ДИРЕКТОР НА АГКК**

Последно изменение на кадастралната карта и кадастралните регистри, засягащо поземления имот:
няма данни за изменение

Адрес на поземления имот: **с. Рилци**

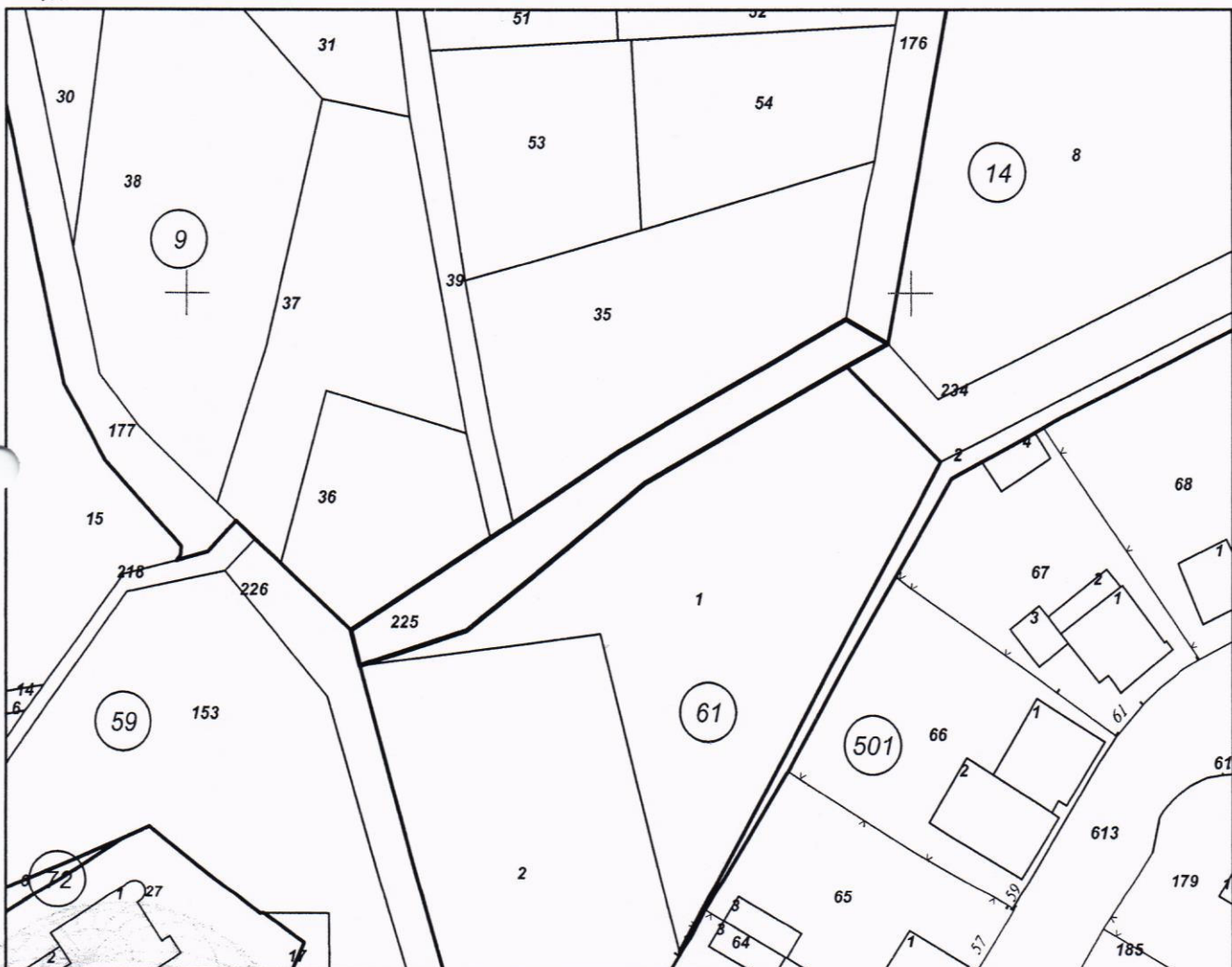
Площ: **524 кв. м**

Трайно предназначение на територията: **Земеделска**

Учин на трайно ползване: **За селскостопански, горски, ведомствен път**

Категория на земята: **0**

Координатна система ККС2005



М 1:1000



Предишен идентификатор: **няма**

Номер по предходен план: **000225**

Съседни: **62699.9.36, 62699.59.226, 62699.61.2, 62699.61.1, 62699.14.234, 62699.14.8, 62699.9.35, 62699.9.176, 62699.9.39**

Собственици по данни от КРНИ:

1. **ОБЩИНА БЛАГОЕВГРАД**

площ 524 кв. м от правото на собственост

Решение на ПК по чл. 14, ал. 1, т. 1 от ЗСПЗЗ (чл. 18ж, ал. 1 от ППЗСПЗЗ) за възстановяване на право на собственост в стари реални граници от 0000г., издаден от ОСЗГ-ГР.БЛАГОЕВГРАД

Носители на други вещни права по данни от КРНИ:

няма данни

Сгради, които попадат върху имота

няма данни за сгради



СЛУЖБА ПО ГЕОДЕЗИЯ, КАРТОГРАФИЯ И КАДАСТЪР - ГР. БЛАГОЕВГРАД

2700, ПОЩЕНСКА КУТИЯ - 318, Ул. "ИВАН МИХАЙЛОВ" №49, вх.Б, ет.4, 073/832459; 830423,
blagoevgrad@cadastre.bg, БУЛСТАТ:130362903

СКИЦА НА ПОЗЕМЛЕН ИМОТ № 15-454100-30.04.2024 г.

Поземлен имот с идентификатор **62699.59.226**

С. Рилци, общ. Благоевград, обл. Благоевград

По кадастралната карта и кадастралните регистри, одобрени със **Заповед РД-18-189/27.03.2019 г.**
на **ИЗПЪЛНИТЕЛЕН ДИРЕКТОР НА АГКК**

Последно изменение на кадастралната карта и кадастралните регистри, засягащо поземления имот:
няма данни за изменение

Адрес на поземления имот: **с. Рилци**

Площ: **474 кв. м**

Трайно предназначение на територията: **Земеделска**

Учин на трайно ползване: **За селскостопански, горски, ведомствен път**

Категория на земята: **0**

Координатна система ККС2005



М 1:1000



Предишен идентификатор: **няма**

Номер по предходен план: **000226**

Съседни: **62699.59.153, 62699.59.18, 62699.61.2, 62699.61.1, 62699.9.225, 62699.9.36, 62699.9.37, 62699.59.218**

Собственици по данни от КРНИ:

1. **ОБЩИНА БЛАГОЕВГРАД**

площ 474 кв. м от правото на собственост

Решение на ПК по чл.14, ал.1, т.1 от ЗСПЗЗ (чл.18ж, ал.1 от ППЗСПЗЗ) за възстановяване на право на собственост в стари реални граници от 0000г., издаден от ОСЗГ-ГР.БЛАГОЕВГРАД

Носители на други вещни права по данни от КРНИ:

няма данни

Сгради, които попадат върху имота

няма данни за сгради



СЛУЖБА ПО ГЕОДЕЗИЯ, КАРТОГРАФИЯ И КАДАСТЪР - ГР. БЛАГОЕВГРАД

2700, ПОЩЕНСКА КУТИЯ - 318, Ул. "ИВАН МИХАЙЛОВ" №49, вх. Б, ет. 4, 073/832459; 830423,
blagoevgrad@cadastre.bg, БУЛСТАТ:130362903

СКИЦА НА ПОЗЕМЛЕН ИМОТ № 15-304985-26.03.2024 г.

Поземлен имот с идентификатор **62699.9.53**

С. Рилци, общ. Благоевград, обл. Благоевград

По кадастралната карта и кадастралните регистри, одобрени със **Заповед РД-18-189/27.03.2019 г.**
на **ИЗПЪЛНИТЕЛЕН ДИРЕКТОР НА АГКК**

Последно изменение на кадастралната карта и кадастралните регистри, засягащо поземления имот е от
23.11.2023 г.

Адрес на поземления имот: **с. Рилци, местност ДИНОВИЦА**

Площ: **750 кв. м**

Трайно предназначение на територията: **Урбанизирана**

Начин на трайно ползване: **Ниско застрояване (до 10 м)**

Координатна система ККС2005



М 1:500

Предишен идентификатор: **62699.9.34**

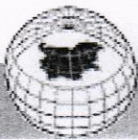
Номер по предходен план: **няма**

Съседни: **62699.9.35, 62699.9.54, 62699.9.52, 62699.9.51, 62699.9.39**

Скица № 15-304985-26.03.2024 г. издадена въз основа на
заявление с входящ № 01-156049-20.03.2024 г.



Зах



Собственици по данни от КРНИ:

1. **202405921, "КЕЙ ЕМ ДЖИ" 2012**

Ид. част 1/1 от правото на собственост

Нотариален акт № 91 том 23 рег. 6315 от 07.11.2023г., издаден от Служба по вписванията гр. Благоевград

Носители на други вещни права по данни от КРНИ:

няма данни

Сгради, които попадат върху имота

няма данни за сгради





СЛУЖБА ПО ГЕОДЕЗИЯ, КАРТОГРАФИЯ И КАДАСТЪР - ГР. БЛАГОЕВГРАД

2700, ПОЩЕНСКА КУТИЯ - 318, Ул. "ИВАН МИХАЙЛОВ" №49, вх.Б, ет.4, 073/832459; 830423,
blagoevgrad@cadastre.bg, БУЛСТАТ:130362903

СКИЦА НА ПОЗЕМЛЕН ИМОТ № 15-305121-26.03.2024 г.

Поземлен имот с идентификатор **62699.14.7**

С. Рилци, общ. Благоевград, обл. Благоевград

По кадастралната карта и кадастралните регистри, одобрени със **Заповед РД-18-189/27.03.2019 г.**
на **ИЗПЪЛНИТЕЛЕН ДИРЕКТОР НА АГКК**

Последно изменение на кадастралната карта и кадастралните регистри, засягащо поземления имот е от
12.03.2024 г.

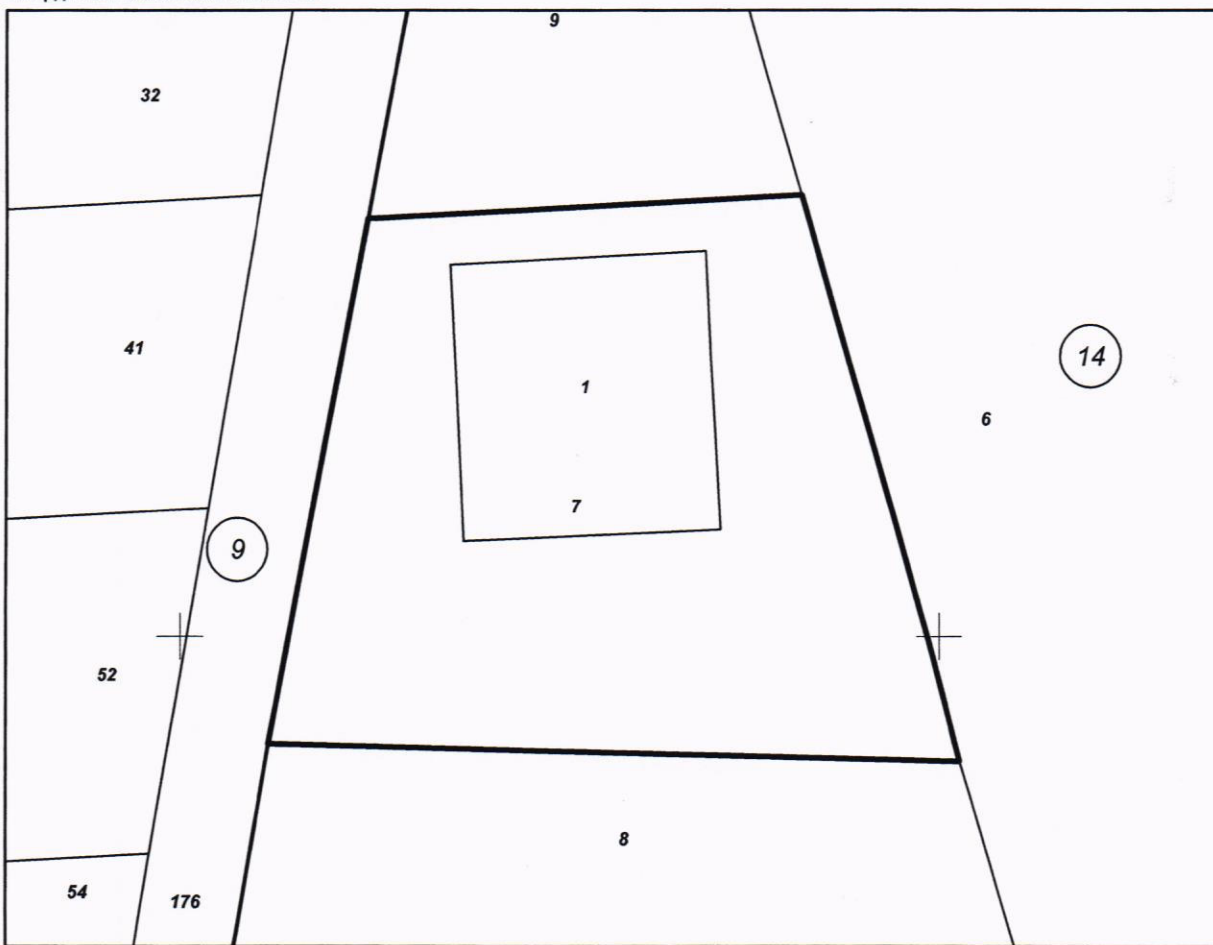
Адрес на поземления имот: **с. Рилци, ул. ..., местност ДИНОВИЦА**

Площ: **1300 кв. м**

Трайно предназначение на територията: **Урбанизирана**

Начин на трайно ползване: **Ниско застрояване (до 10 м)**

Координатна система ККС2005



М 1:500

Придешен идентификатор: **няма**

Номер по предходен план: **014007**

Съседи: **62699.14.8, 62699.14.6, 62699.9.176, 62699.14.9**

Скица № 15-305121-26.03.2024 г. издадена въз основа на
заявление с входящ № 01-156032-20.03.2024 г.





Собственици по данни от КРНИ:

1. **МИЛЕН ГЕОРГИЕВ ДИНКОВ**

Ид. част 1/1 от правото на собственост

Нотариален акт № 167 том 20 рег. 6305 дело 2712 от 19.10.2021г., издаден от Служба по вписванията гр.Благоевград

Носители на други вещни права по данни от КРНИ:

няма данни

Сгради, които попадат върху имота

1. Сграда **62699.14.7.1**: застроена площ **301 кв. м**, брой етажи **2**, предназначение: **Жилищна сграда - еднофамилна**



СЛУЖБА ПО ГЕОДЕЗИЯ, КАРТОГРАФИЯ И КАДАСТЪР - ГР. БЛАГОЕВГРАД

2700, ПОЩЕНСКА КУТИЯ - 318, Ул. "ИВАН МИХАЙЛОВ" №49, вх. Б, ет. 4, 073/832459; 830423,
blagoevgrad@cadastre.bg, БУЛСТАТ:130362903

СКИЦА НА ПОЗЕМЛЕН ИМОТ № 15-304990-26.03.2024 г.

Поземлен имот с идентификатор **62699.9.54**

С. Рилци, общ. **Благоевград**, обл. **Благоевград**

По кадастралната карта и кадастралните регистри, одобрени със **Заповед РД-18-189/27.03.2019 г.**

на **ИЗПЪЛНИТЕЛЕН ДИРЕКТОР НА АГКК**

Последно изменение на кадастралната карта и кадастралните регистри, засягащо поземления имот е от **23.11.2023 г.**

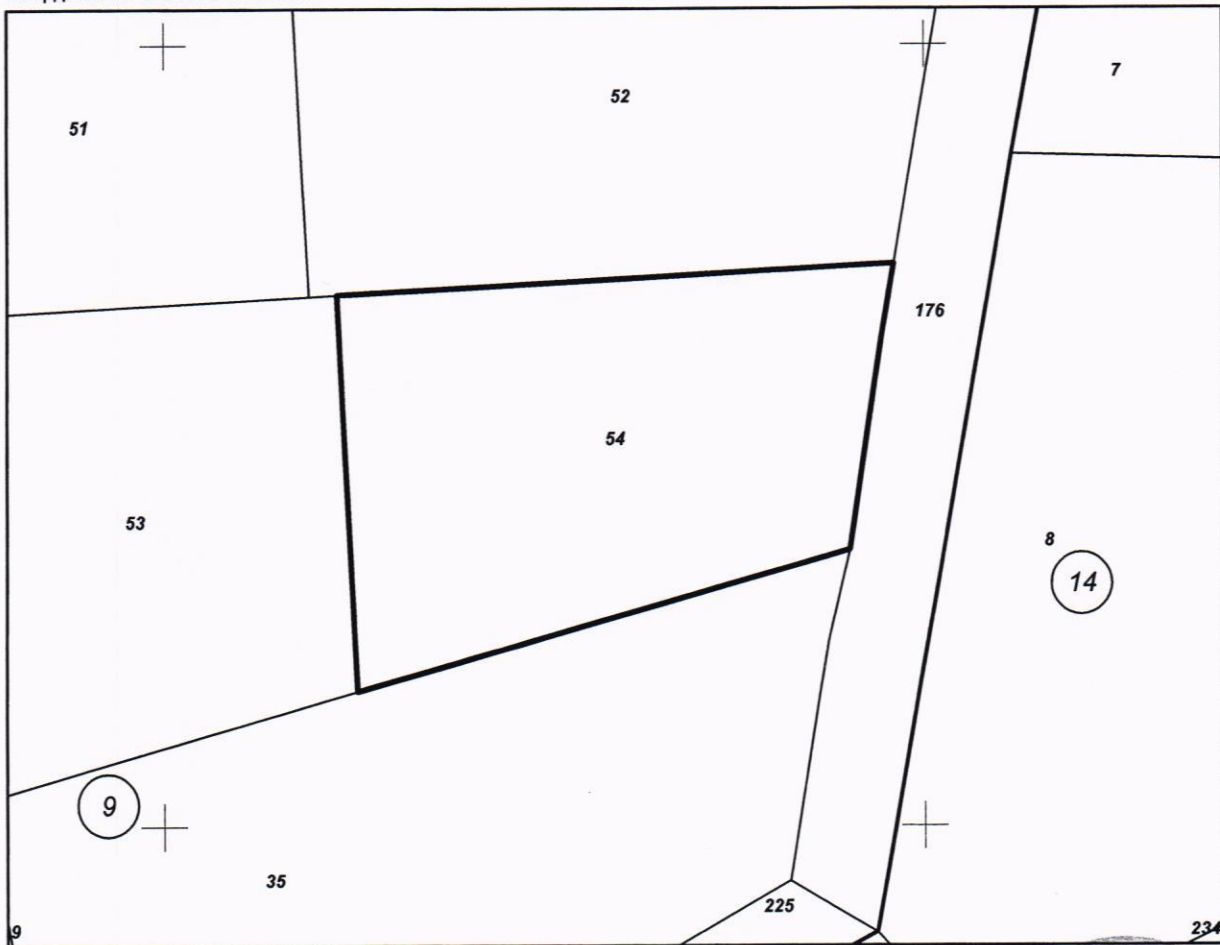
Адрес на поземления имот: **с. Рилци, местност ДИНОВИЦА**

Площ: **750 кв. м**

Трайно предназначение на територията: **Урбанизирана**

Начин на трайно ползване: **Ниско застрояване (до 10 м)**

Координатна система ККС2005



М 1:500

Предишен идентификатор: **62699.9.34**

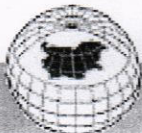
Номер по предходен план: **няма**

Съседни: **62699.9.53, 62699.9.35, 62699.9.176, 62699.9.52**

Скица № 15-304990-26.03.2024 г. издадена въз основа на
заявление с входящ № 01-156049-20.03.2024 г.



/Зах



Собственици по данни от КРНИ:

1. **202405921, "КЕЙ ЕМ ДЖИ" 2012**

Ид. част 1/1 от правото на собственост

Нотариален акт № 91 том 23 рег. 6315 дело 3101 от 07.11.2023г., издаден от Служба по вписванията
гр.Благоевград

Носители на други вещни права по данни от КРНИ:

няма данни

Сгради, които попадат върху имота

няма данни за сгради

