

За ситано вимже
ай @ шик Н
и @ к ч к 50 Е
09.12.2024



№ П-00-547/09.
12.2024г.

О Б Щ И Н А Б Л А Г О Е В Г Р А Д

Изх. № ... 6002-548/06 12 2024

ДО ПРЕДСЕДАТЕЛЯ
НА ОБЩИНСКИ СЪВЕТ
БЛАГОЕВГРАД

ПРЕДЛОЖЕНИЕ ОТ МЕТОДИ БАЙКУШЕВ КМЕТ НА ОБЩИНА БЛАГОЕВГРАД

Относно: Разрешаване, по реда на чл. 124а, ал. 1 от ЗУТ и чл. 21, ал. 1, т. 11 от ЗМСМА, изработване на Подробен устройствен план (ПУП) – парцеларен план (ПП) за изместване на ЖР стълб от поземлен имот с идентификатор 27231.29.4, местност „Идрийца“ по КККР на с. Еленово, община Благоевград и прокарване на подземен кабел 20 kV от нов ЖР стълб в поземлен имот с идентификатор 27231.29.2 (за гробищен парк – общинска собственост) до съществуващ кабел 20 kV в поземлен имот с идентификатор 27231.29.5 (за селскостопански, горски, ведомствен път – общинска собственост) по КККР на с. Еленово, община Благоевград

УВАЖАЕМА ГОСПОЖО ПРЕДСЕДАТЕЛ, УВАЖАЕМИ ДАМИ И ГОСПОДА ОБЩИНСКИ СЪВЕТНИЦИ,

В Общинска администрация Благоевград е постъпило заявление с вх. № КРЗ-0120А-52/13.11.2024 г. от Гергана Ризакова и Иван Минков за разрешаване изработване на Подробен устройствен план (ПУП) – парцеларен план (ПП) за изместване на ЖР стълб от поземлен имот с идентификатор 27231.29.4, месност „Идрийца“ по КККР на с. Еленово, община Благоевград и прокарване на подземен кабел 20 kV от нов ЖР стълб в поземлен имот с идентификатор 27231.29.2 (за гробищен парк – общинска собственост) до съществуващ кабел 20 kV в поземлен имот с идентификатор 27231.29.5 (за селскостопански, горски, ведомствен път – общинска собственост) по КККР на с. Еленово, община Благоевград

Към заявлението е представен регистър на засегнатите имоти.

Поземлен имот с идентификатор 27231.29.4, с начин на трайно ползване „нива“ по кадастралната карта на с. Еленово, община Благоевград е собственост на Иван Янев Аминков, съгласно нотариален акт № 45, том III, рег. № 5863, дело № 404 от 19.08.2005 г., вписан в Служба по вписванията – Благоевград с акт № 200, том VIII, вх. рег. № 2628, дело № 2126 от 19.08.2005 г. и на Гергана Пантева Ризакова, съгласно: нотариален акт № 77, том IV, рег. № 9256, дело № 622 от 23.12.2009 г., вписан в Служба по вписванията – Благоевград с акт № 56, том XVIII, вх. рег. № 4904, дело № 3313 от 23.12.2009 г.; нотариален акт № 76, том I, рег. № 1539, дело № 69 от 24.03.2010 г., вписан в Служба по вписванията – Благоевград с акт № 125, том III, вх. рег. № 814, дело № 470 от 24.03.2010 г. и нотариален акт № 42, том II, рег. № 2131, дело № 197 от 29.12.2021 г., вписан в Служба по вписванията – Благоевград с акт № 137, том XXVI, вх. рег. № 8178, дело № 3671 от 29.12.2021 г.

Поземлен имот с идентификатор 27231.29.2 по КККР на с. Еленово, община Благоевград, с начин на трайно ползване „Гробищен парк“ е публична общинска

собственост, съгласно удостоверение с изх. № 252/04.12.2024 г., издадено от дирекция „Общинска собственост и стопански дейности“.

Поземлен имот с идентификатор 27231.29.5 по КККР на с. Еленово община Благоевград, с начин на трайно ползване „за селскостопански, горски, ведомствен път“ е публична общинска собственост, съгласно удостоверение с изх. № 253/04.12.2024 г., издадено от дирекция „Общинска собственост и стопански дейности“.

Представено е Становище от „Електроразпределителни мрежи Запад“ ЕАД с изх.№ 1204524152/28.02.2022 г., с указания за изместване на съществуващи ел. съоръжения, както и задание за изработване на ПУП – ПП по реда на чл. 125 от ЗУТ.

С Решение № 5 по протокол № 46 от 19.11.2024 г., Общински експертен съвет по устройство на територията при Община Благоевград изразява положително становище и предлага Кметът на Община Благоевград да внесе предложение до Общински съвет Благоевград относно разрешаване изработване на Подобен устройствен план (ПУП) – парцеларен план (ПП) за изместване на ЖР стълб от поземлен имот с идентификатор 27231.29.4, местност „Идрийца“ по КККР на с. Еленово, община Благоевград и прокарване на подземен кабел 20 kV от нов ЖР стълб в поземлен имот с идентификатор 27231.29.2 (за гробищен парк – общинска собственост) до съществуващ кабел 20 kV в поземлен имот с идентификатор 27231.29.5 (за селскостопански, горски, ведомствен път – общинска собственост) по КККР на с. Еленово, община Благоевград.

Приложено е становище на Главен архитект на Община Благоевград.

Предвид изложеното до тук, предлагам Общински съвет - Благоевград да приеме следното

РЕШЕНИЕ :

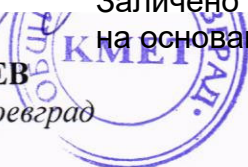
1. На основание чл. 124а, ал. 1 от ЗУТ и чл. 21, ал. 1, т. 11 от ЗМСМА Общински съвет Благоевград разрешава изработване на Подобен устройствен план (ПУП) – парцеларен план (ПП) за изместване на ЖР стълб от поземлен имот с идентификатор 27231.29.4, местност „Идрийца“ по КККР на с. Еленово, община Благоевград и прокарване на подземен кабел 20 kV от нов ЖР стълб в поземлен имот с идентификатор 27231.29.2 (за гробищен парк – общинска собственост) до съществуващ кабел 20 kV в поземлен имот с идентификатор 27231.29.5 (за селскостопански, горски, ведомствен път – общинска собственост) по КККР на с. Еленово, община Благоевград и дава съгласие за преминаване през имоти общинска собственост по реда на чл. 21, ал. 1, т. 8 от ЗМСМА.

2. На основание чл. 124б, ал. 1 от ЗУТ Общински съвет Благоевград одобрява задание по чл. 125 от ЗУТ.

При изработването на Подобен устройствен план (ПУП) – парцеларен план (ПП) да се спазят изискванията на нормативната уредба.

Заличено обстоятелство
на основание ЗЗЛД

МЕТОДИ БАЙКУШЕВ
Кмет на Община Благоевград





СЛУЖБА ПО ГЕОДЕЗИЯ, КАРТОГРАФИЯ И КАДАСТЪР - ГР. БЛАГОЕВГРАД

2700, ПОЩЕНСКА КУТИЯ - 318, Ул. "ИВАН МИХАЙЛОВ" №49, вх.Б, ет.4, 073/832459; 830423,
blagoevgrad@cadastre.bg, БУЛСТАТ:130362903

СКИЦА НА ПОЗЕМЛЕН ИМОТ № 15-1183623-19.11.2024 г.

Поземлен имот с идентификатор 27231.29.2

С. Еленово, общ. Благоевград, обл. Благоевград

По кадастралната карта и кадастралните регистри, одобрени със **Заповед РД-18-1352/26.07.2018 г.**
на **ИЗПЪЛНИТЕЛЕН ДИРЕКТОР НА АГКК**

Последно изменение на кадастралната карта и кадастралните регистри, засягащо поземления имот:
няма данни за изменение

Адрес на поземления имот: с. Еленово, местност **ДИМЧОВА ЧАКОВИЦА**

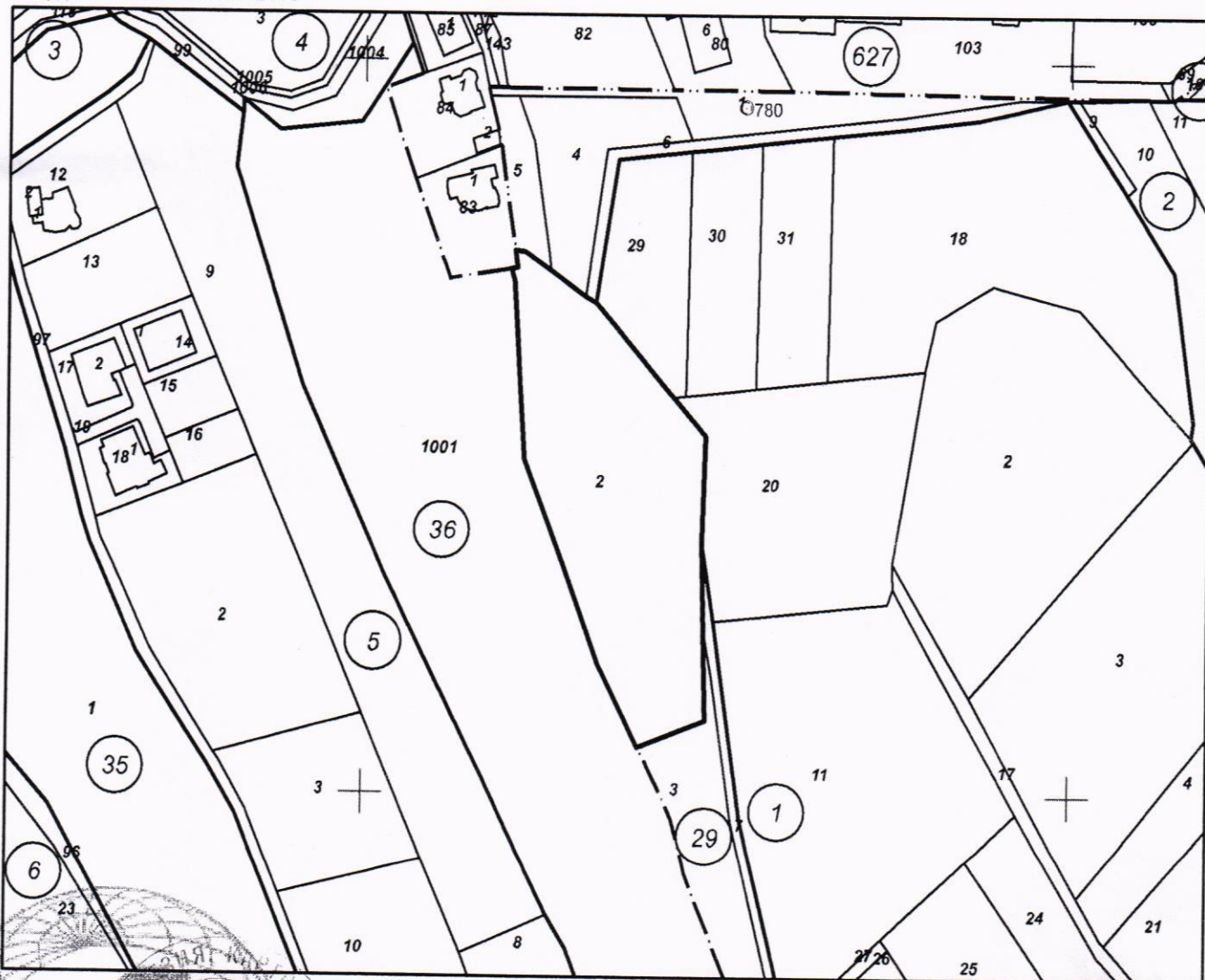
Площ: **4595 кв. м**

Трайно предназначение на територията: **Земеделска**

Начин на трайно ползване: **Гробищен парк**

Категория на земята: **0**

Координатна система ККС2005



М 1:2000



Предишен идентификатор: **няма**

Номер по предходен план: **029002**

Съседни: **00134.36.1001, 27231.29.3, 27231.29.7, 27231.1.20, 27231.29.6, 27231.1.29, 27231.29.4, 27231.29.5, 04279.627.83**

Собственици по данни от КРНИ:

1. ОБЩИНА БЛАГОЕВГРАД

площ 4606 кв. м от правото на собственост

Решение на ПК по чл.14, ал.1, т.1 от ЗСПЗЗ (чл.18ж, ал.1 от ППЗСПЗЗ) за възстановяване на право на собственост в стари реални граници № Н-1 от 29.11.1995г., издаден от ОСЗГ-ГР.БЛАГОЕВГРАД

Носители на други вещни права по данни от КРНИ:

няма данни

Сгради, които попадат върху имота

няма данни за сгради



СЛУЖБА ПО ГЕОДЕЗИЯ, КАРТОГРАФИЯ И КАДАСТЪР - ГР. БЛАГОЕВГРАД

2700, ПОЩЕНСКА КУТИЯ - 318, Ул. "ИВАН МИХАЙЛОВ" №49, вх.Б, ет.4, 073/832459; 830423,
blagoevgrad@cadastre.bg, БУЛСТАТ:130362903

СКИЦА НА ПОЗЕМЛЕН ИМОТ № 15-1183625-19.11.2024 г.

Поземлен имот с идентификатор 27231.29.5

С. Еленово, общ. Благоевград, обл. Благоевград

По кадастралната карта и кадастралните регистри, одобрени със **Заповед РД-18-1352/26.07.2018 г.**
на **ИЗПЪЛНИТЕЛЕН ДИРЕКТОР НА АГКК**

Последно изменение на кадастралната карта и кадастралните регистри, засягащо поземления имот:
няма данни за изменение

Адрес на поземления имот: **с. Еленово**

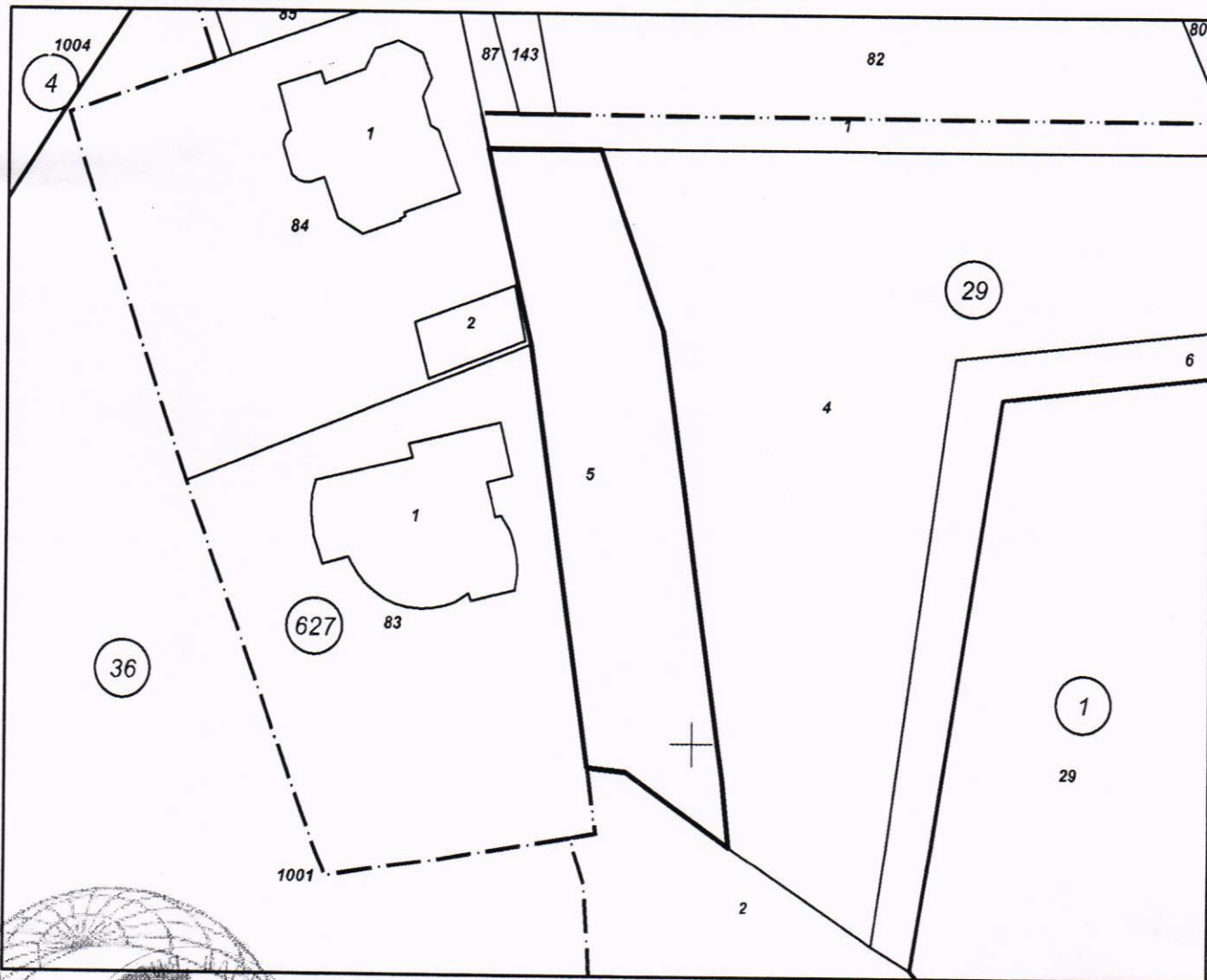
Площ: **410 кв. м**

Трайно предназначение на територията: **Земеделска**

Начин на трайно ползване: **За селскостопански, горски, ведомствен път**

Категория на земята: **0**

Координатна система ККС2005



М 1:500



Предишен идентификатор: няма
Номер по предходен план: 029005
Съсед: 04279.627.83, 27231.29.2, 27231.29.4, 27231.29.1, 04279.627.84

Собственици по данни от КРНИ:

1. ОБЩИНА БЛАГОЕВГРАД

площ 650 кв. м от правото на собственост

Решение на ПК по чл.14, ал.1, т.1 от ЗСПЗЗ (чл.18ж, ал.1 от ППЗСПЗЗ) за възстановяване на право на собственост в стари реални граници № RH-8 от 17.10.2000г., издаден от ОСЗГ-ГР.БЛАГОЕВГРАД

Носители на други вещни права по данни от КРНИ:

няма данни

Сгради, които попадат върху имота

няма данни за сгради





СЛУЖБА ПО ГЕОДЕЗИЯ, КАРТОГРАФИЯ И КАДАСТЪР - ГР. БЛАГОЕВГРАД

2700, ПОЩЕНСКА КУТИЯ - 318, Ул. "ИВАН МИХАЙЛОВ" №49, вх.Б, ет.4, 073/832459; 830423,
blagoevgrad@cadastre.bg, БУЛСТАТ:130362903

СКИЦА НА ПОЗЕМЛЕН ИМОТ № 15-174226-15.02.2023 г.

Поземлен имот с идентификатор **27231.29.4**

С. Еленово, общ. Благоевград, обл. Благоевград

По кадастралната карта и кадастралните регистри, одобрени със **Заповед РД-18-1352/26.07.2018 г.**
на **ИЗПЪЛНИТЕЛЕН ДИРЕКТОР НА АГКК**

Последно изменение на кадастралната карта и кадастралните регистри, засягащо поземления имот е от
15.02.2023 г.

Адрес на поземления имот: **с. Еленово, местност ИДРИЙЦА**

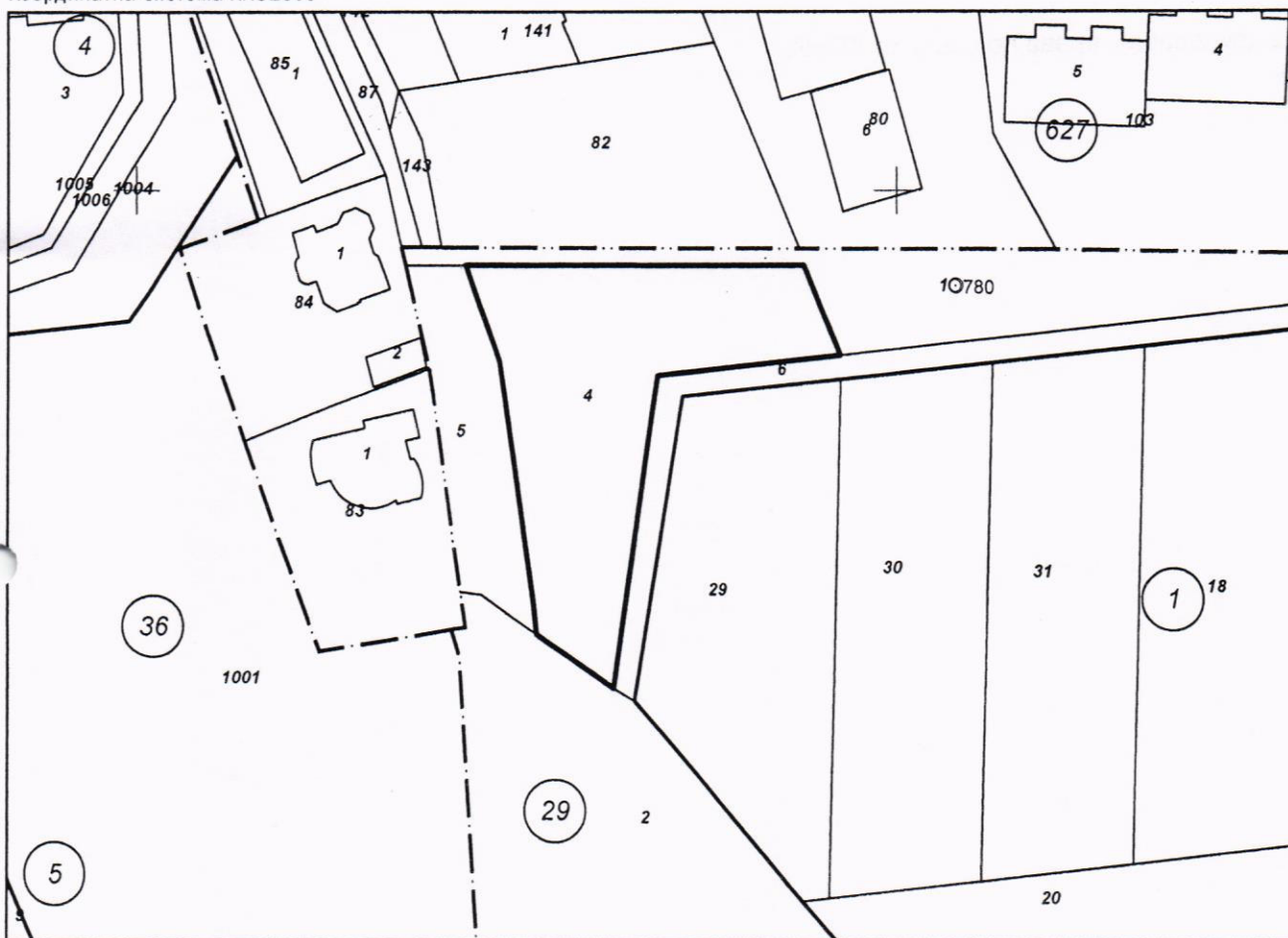
Площ: **1165 кв. м**

Трайно предназначение на територията: **Земеделска**

Начин на трайно ползване: **Нива**

Категория на земята: **10**

Координатна система ККС2005



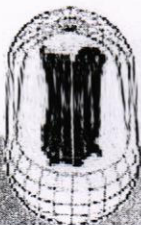
М 1:1000

Предишен идентификатор: **няма**

Номер по предходен план: **029004**

Съседни: **27231.29.5, 27231.29.2, 27231.29.6, 27231.29.1**





Собственици по данни от КРНИ:

1. ИВАН ЯНЕВ АМИНКОВ

Ид. част 1/2, площ 1165 кв. м от правото на собственост

Нотариален акт за продажба на земеделска земя № 200 том 8 рег. 2628 дело 2126 от 19.08.2005г., издаден от СЛУЖБА ПО ВПИСВАНИЯ-РС БЛ-ГР

2. ГЕРГАНА ПАНТЕВА РИЗАКОВА

Ид. част 1/8 от правото на собственост

Нотариален акт № 137 том 26 рег. 8122 дело 3671 от 29.12.2021г., издаден от Служба по вписванията гр.Благоевград

3. ГЕРГАНА ПАНТЕВА РИЗАКОВА

Ид. част 1/8 от правото на собственост

Нотариален акт № 56 том 18 рег. 4904 дело 3313 от 23.12.2009г., издаден от Служба по вписванията - БЛАГОЕВГРАД

Ид. част 1/8 от правото на собственост

Нотариален акт № 125 том 3 рег. 814 дело 470 от 24.03.2009г., издаден от Служба по вписванията - БЛАГОЕВГРАД

4. ГЕРГАНА ПАНТЕВА РИЗАКОВА

Ид. част 1/8 от правото на собственост

Нотариален акт № 137 том 26 рег. 8122 дело 3671 от 29.12.2021г., издаден от Служба по вписванията гр.Благоевград

Носители на други вещни права по данни от КРНИ:
няма данни

