

За учредяване право на ползване върху поземлен имот с идентификатор 62699.25.425 по КК на с. Рилци, с площ от 1030 кв.м е възложено изготвянето на пазарна оценка от независим лицензиран оценител. Съгласно изготвената оценка стойността на правото на ползване е в размер на **56,00 лв. (петдесет и шест лева) за 1 (една) година.**

В изпълнение на разпоредбата на чл.37п, ал. 7, т. 2 от ЗСПЗЗ, Мартин Петров Календерски е уведомен за изготвената пазарна оценка. В Общинска администрация – Благоевград с вх. №94-00-836-001/06.12.2024 г. е постъпило писмено съгласие на заявителя с изготвената пазарна оценка на имота.

Съгласно чл.37п, ал. 8 от ЗСПЗЗ, кмета на общината се произнася по заявлението, като издава заповед за учредяване право на ползване или постановява отказ.

Въз основа на влязлата в сила заповед за учредяване право на ползване и извършеното плащане кметът на общината сключва договор със заявителя за срок от 10 години.

Предвид гореизложеното предлагам след обсъждане Общински съвет – Благоевград да приеме следното

РЕШЕНИЕ

На основание чл. 21, ал. 1, т. 8 и ал. 2 от Закона за местното самоуправление и местната администрация, чл. 8, ал. 1 от Закона за общинската собственост, във връзка с чл. 7, ал. 2, изр. второ, чл. 34, ал. 6 от Закона за общинската собственост, чл. 11, ал. 1 и ал. 2 от Закона за пчеларството и чл.37п от ЗСПЗЗ, Общински съвет – Благоевград

I. Дава съгласие за учредяване без търг или конкурс на възмездно право на ползване за срок от 10 (десет) години на Мартин Петров Календерски за устройване на постоянен пчелин с над десет пчелни семейства върху поземлен имот с идентификатор **62699.25.425 по кадастралната карта на с. Рилци**, общ. Благоевград, одобрена със Заповед РД-18-189/27.03.2019 г. на изпълнителния директор на АГКК, находящ се в местността Гьола, целият с площ от 1030 кв.м, трайно предназначение на територията – земеделска, начин на трайно позване – пасище, категория на земята – пета, актуван с АПОС №13215/03.04.2024 г.

II. Общински съвет – Благоевград одобрява доклад за експертна оценка на независим оценител за определяне стойността за правото на ползване за 1030 кв.м в размер на **56,00 лв. (петдесет и шест лева) без ДДС** съгласно чл. 45, ал. 1 от ЗДДС за **1 (една) година.**

Цената на учреденото право на ползване ежегодно да се актуализира с инфлационния индекс за предходната година.

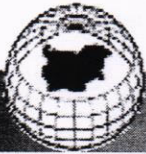
III. Общински съвет – Благоевград упълномощава кмета на Община Благоевград да извърши всички правни и фактически действие по учредяване правото на ползване.

Заличено обстоятелство

на основание ЗЗЛД

МЕТОДИ БАЙКУШЕВ

Кмет на Община Благоевград



СЛУЖБА ПО ГЕОДЕЗИЯ, КАРТОГРАФИЯ И КАДАСТЪР - ГР. БЛАГОЕВГРАД

2700, ПОЩЕНСКА КУТИЯ - 318, Ул. "ИВАН МИХАЙЛОВ" №49, вх.Б, ет.4, 073/832459; 830423,
blagoevgrad@cadastre.bg, БУЛСТАТ:130362903

СКИЦА НА ПОЗЕМЛЕН ИМОТ № 15-561750-03.06.2024 г.

Поземлен имот с идентификатор **62699.25.425**

С. Рилци, общ. Благоевград, обл. Благоевград

По кадастралната карта и кадастралните регистри, одобрени със **Заповед РД-18-189/27.03.2019 г.**
на **ИЗПЪЛНИТЕЛЕН ДИРЕКТОР НА АГКК**

Последно изменение на кадастралната карта и кадастралните регистри, засягащо поземления имот е от
29.04.2024 г.

Адрес на поземления имот: **с. Рилци, местност ГЪОЛА**

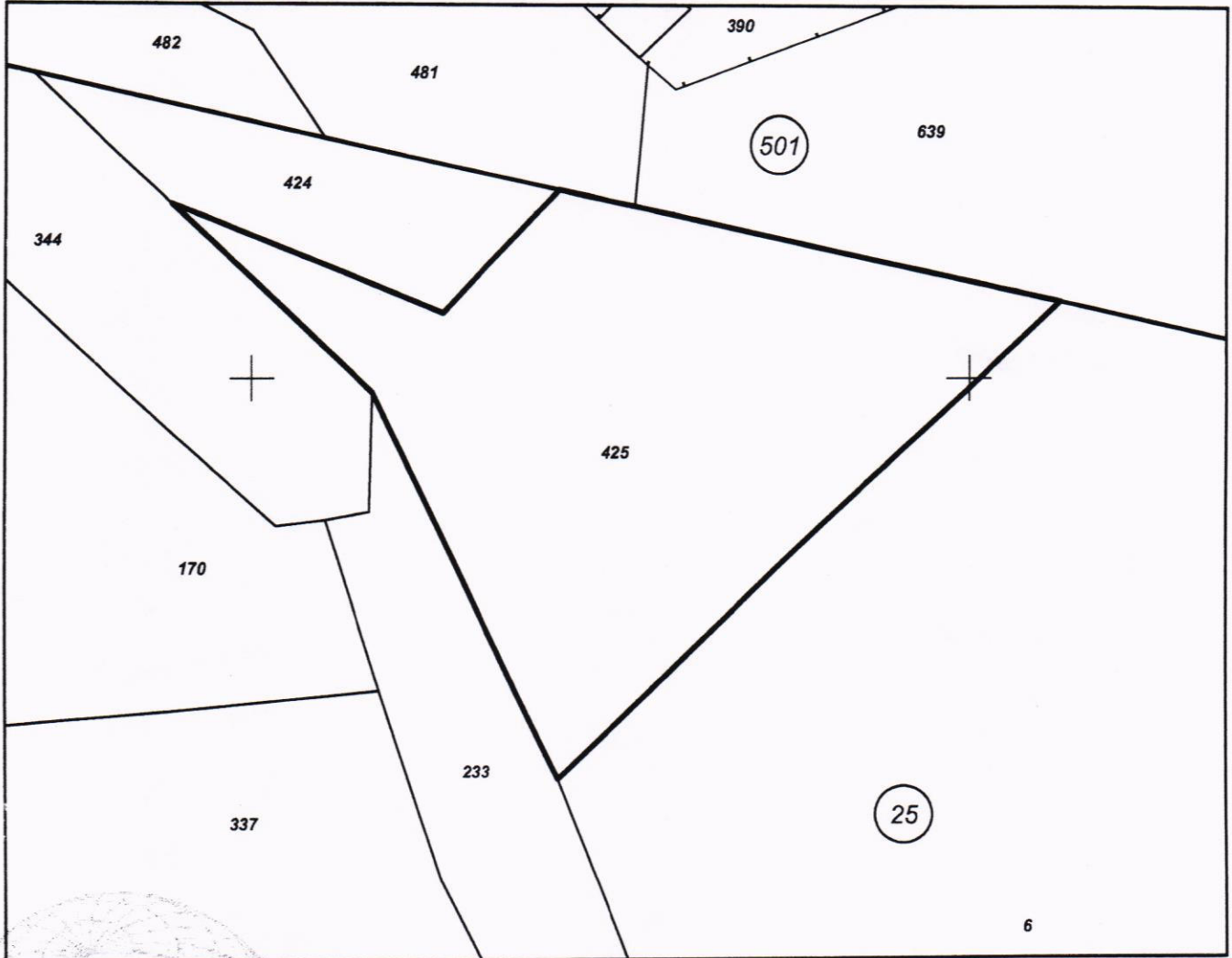
Площ: **1030 кв. м**

Трайно предназначение на територията: **Земеделска**

Начин на трайно ползване: **Пасище**

Категория на земята: **5**

Координатна система ККС2005

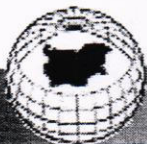


М 1:500

Скица № 15-561750-03.06.2024 на въз основа на
заявление 2024 г.

Подписан с квалифициран електронен печат Geodesy, Cartography and Cadastre Agency, E
DN: C=BG, L=Sofia, O=Geodesy Cartography and Cadastre Agency, CN=Geodesy Cartography and
Cadastre Agency

ОбА Благоевград



Предишен идентификатор: **няма**
Номер по предходен план: **000425**
Съседни: **62699.25.6, 62699.25.233, 62699.501.639, 62699.501.481, 62699.25.424, 62699.25.344**

Собственици по данни от КРНИ:

1. **000024695, ОБЩИНА БЛАГОЕВГРАД**

Няма данни за идеалните части

Акт за общинска собственост № 176 том 6 рег. 1883 от 10.04.2024г., издаден от Служба по вписванията
гр.Благоевград

Носители на други вещни права по данни от КРНИ:

няма данни

Сгради, които попадат върху имота

няма данни за сгради