

№ 17-00-56/13.02
2025г.



За сѝ одобренѝ
сѝ ИШННП
ИУТКОТО ЕТ РЕБ ЗБС
14.02.2025г.

О Б Щ И Н А Б Л А Г О Е В Г Р А Д

Изх. № 6000-60/13.02.2025

ДО ПРЕДСЕДАТЕЛЯ
НА ОБЩИНСКИ СЪВЕТ
БЛАГОЕВГРАД

ПРЕДЛОЖЕНИЕ

ОТ МЕТОДИ ПЕТРОВ БАЙКУШЕВ – КМЕТ НА ОБЩИНА БЛАГОЕВГРАД

ОТНОСНО: Предоставяне на поземлени имоти с идентификатори 24367.21.4, 24367.18.12 и 24367.18.14 по кадастралната карта на с. Дъбрава, общ. Благоевград за възстановяване правото на собственост на наследниците на Сотир итов по реда на §27, ал. 2, т. 1 от Предходните и заключителни разпоредби към Закона за изменение и допълнение на Закона за собствеността и ползването на земеделските земи

**УВАЖАЕМА ГОСПОЖО ПРЕДСЕДАТЕЛ,
УВАЖАЕМИ ДАМИ И ГОСПОДА ОБЩИНСКИ СЪВЕТНИЦИ,**

Съгласно § 27, ал. 2, т. 1 (обн. ДВ бр. 62 от 2010 г., доп. - ДВ, бр. 61 от 2016 г., в сила от 05.08.2016 г.) от Предходните и заключителни разпоредби към Закона за изменение и допълнение на Закона за собствеността и ползването на земеделските земи, общинските съвети предоставят земи от общинския поземлен фонд, включително пасища и мери по чл. 19 от ЗСПЗЗ, при установяване на границите на земеделски имоти, за които е постановено решение по чл. 18ж, ал. 1 от ППЗСПЗЗ на общинската служба по земеделие за признаване правото на възстановяване на собствеността в съществуващи или възстановими стари реални граници.

В тази връзка в Общинска администрация – Благоевград с писмо вх. №ЕО-Б-4360/20.12.2024 г. е постъпило искане от началника на Общинска служба по земеделие – Благоевград, по повод внесено при тях заявление вх. №РД-12-05-01-591/15.03.2024 г. от Ваня Стефанова Николова за предоставяне на поземлен имот с идентификатор 24367.21.4, 24367.18.12 и 24367.18.14 по кадастралната карта на с. Дъбрава за възстановяване правото на собственост на наследниците на Сотир итов с признато право съгласно Решение №309/27.12.1993 г. на Поземлена комисия – Благоевград по преписка №М120/22.02.1992 г.

След направената справка по одобрения план на новообразуваните имоти за землището на с. Дъбрава и издадените скици за поземлени имоти с идентификатори 24367.21.4, 24367.18.12 и 24367.18.14 от СГКК – Благоевград се констатира, че няма застъпване с имоти попадащи в зоната на §4 от ПЗР на ЗСПЗЗ от плана на новообразуваните имоти.

Предвид гореизложеното предлагам след обсъждане Общински съвет – Благоевград да приеме следното

РЕШЕНИЕ

На основание чл. 21, ал. 1, т. 8 и ал. 2 от Закона за местното самоуправление и местната администрация, чл. 8, ал. 1 от Закона за общинската собственост, във връзка с чл. 45ж от Правилника за прилагане на Закона за собствеността и ползването на земеделските земи, в изпълнение на задължението си по § 27, ал. 2, т. 1 от Предходните и заключителни разпоредби към Закона за изменение и допълнение на Закона за собствеността и ползването на земеделските земи, **Общински съвет – Благоевград предоставя за възстановяване земеделска земя от общинския поземлен фонд на наследниците на Сотив Митов, както следва:**

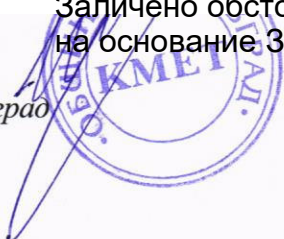
1. Поземлен имот с идентификатор 24367.18.14 по кадастралната карта на с. Дъбрава, общ. Благоевград, местност Калемджиката, целият с площ от 1203 кв.м, начин на трайно ползване – нива, категория на земята – седма, частна общинска собственост съгласно АОС №14383/21.01.2025, включен в списъците на имоти по чл. 19, ал. 1 от Закона за собствеността и ползването на земеделските земи.

2. Поземлен имот с идентификатор 24367.18.12 по кадастралната карта на с. Дъбрава, общ. Благоевград, местност Калемджиката, целият с площ от 1498 кв.м, начин на трайно ползване – нива, категория на земята – седма, частна общинска собственост съгласно АОС №14386/22.01.2025, включен в списъците на имоти по чл. 19, ал. 1 от Закона за собствеността и ползването на земеделските земи.

3. Поземлен имот с идентификатор 24367.21.4 по кадастралната карта на с. Дъбрава, общ. Благоевград, местност Равнако, целият с площ от 4000 кв.м, начин на трайно ползване – нива, категория на земята – седма, частна общинска собственост съгласно АОС №14385/22.01.2025, включен в списъците на имоти по чл. 19, ал. 1 от Закона за собствеността и ползването на земеделските земи.

МЕТОДИ БАЙКУШЕВ
Кмет на Община Благоевград

Заличено обстоятелство
на основание ЗЗЛД





СЛУЖБА ПО ГЕОДЕЗИЯ, КАРТОГРАФИЯ И КАДАСТЪР - ГР. БЛАГОЕВГРАД

2700, ПОЩЕНСКА КУТИЯ - 318, Ул. "ИВАН МИХАЙЛОВ" №49, вх.Б, ет.4, 073/832459; 830423,
blagoevgrad@cadastre.bg, БУЛСТАТ:130362903

СКИЦА НА ПОЗЕМЛЕН ИМОТ № 15-251953-13.03.2024 г.

Поземлен имот с идентификатор 24367.18.14

С. Дъбрава, общ. Благоевград, обл. Благоевград

По кадастралната карта и кадастралните регистри, одобрени със Заповед РД-18-146/13.03.2019 г.
на ИЗПЪЛНИТЕЛЕН ДИРЕКТОР НА АГКК

Последно изменение на кадастралната карта и кадастралните регистри, засягащо поземления имот:
няма данни за изменение

Адрес на поземления имот: с. Дъбрава, местност КАЛЕМДЖИКАТА

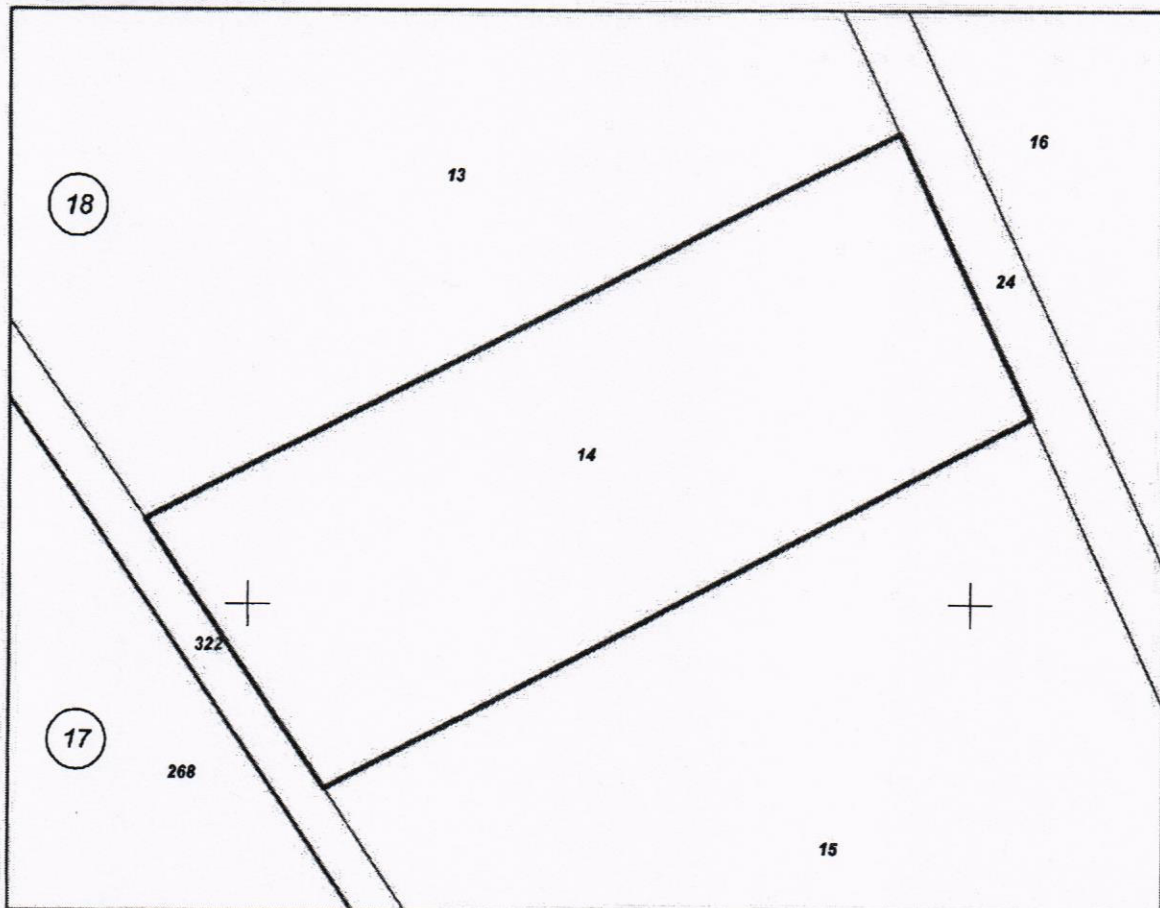
Площ: 1203 кв. м

Трайно предназначение на територията: Земеделска

Начин на трайно ползване: Нива

Категория на земята: 7

Координатна система ККС2005



М 1:500

Предишен идентификатор: няма

Номер по предходен план: 018014

Съседни: 24367.18.15, 24367.18.24, 24367.18.13, 24367.18.322

Скица № 15-251953-13.03.2024 г. издадена въз основа на
заявление с входящ № 01-132977-11.03.2024 г.



/Захари



Собственици по данни от КРНИ:

1. ОБЩИНА БЛАГОЕВГРАД

площ 1203 кв. м от правото на собственост

Други № РД-10-121 от 28.07.2008г., издаден от ОД "ЗЕМЕДЕЛИЕ" БЛАГОЕВГРАД

Носители на други вещни права по данни от КРНИ:

няма данни

Сгради, които попадат върху имота

няма данни за сгради

Скицата се издава, тъй като не се налагат
нови граници за бившия имот, подлежащ на възстановяване.
Издава се за Общински съвет Благоевград,
ОС"З"Благоевград и Служба по вписвания Благоевград.

Скица № 15-251953-13.03.2024 г. издадена въз основа на
заявление с входящ № 01-132977-11.03.2024 г.



Захари М



СЛУЖБА ПО ГЕОДЕЗИЯ, КАРТОГРАФИЯ И КАДАСТЪР - ГР. БЛАГОЕВГРАД

2700, ПОЩЕНСКА КУТИЯ - 318, Ул. "ИВАН МИХАЙЛОВ" №49, вх.Б, ет.4, 073/832459; 830423,
blagoevgrad@cadastre.bg, БУЛСТАТ:130362903

СКИЦА НА ПОЗЕМЛЕН ИМОТ № 15-251942-13.03.2024 г.

Поземлен имот с идентификатор 24367.18.12

С. Дъбрава, общ. Благоевград, обл. Благоевград

По кадастралната карта и кадастралните регистри, одобрени със Заповед РД-18-146/13.03.2019 г.
на ИЗПЪЛНИТЕЛЕН ДИРЕКТОР НА АГКК

Последно изменение на кадастралната карта и кадастралните регистри, засягащо поземления имот:
няма данни за изменение

Адрес на поземления имот: с. Дъбрава, местност КАЛЕМДЖИКАТА

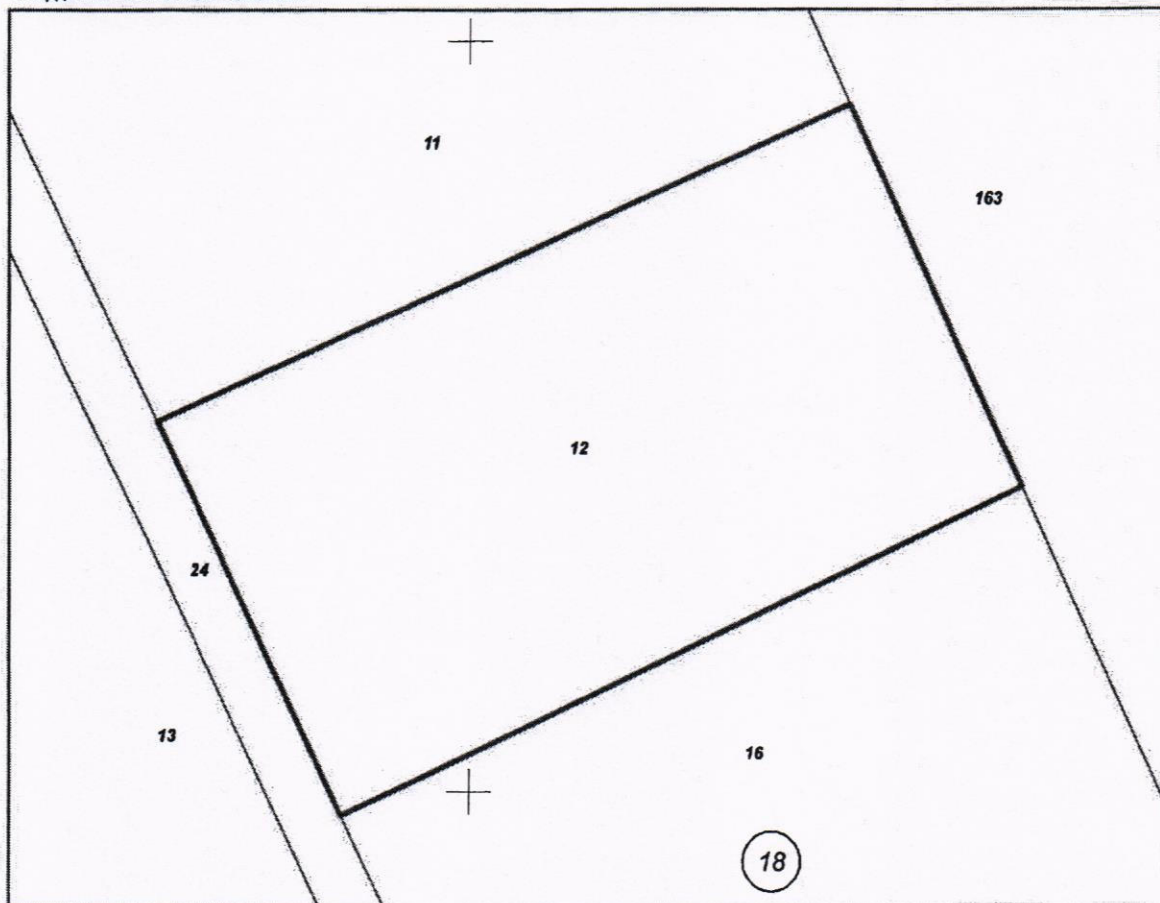
Площ: 1498 кв. м

Трайно предназначение на територията: Земеделска

Начин на трайно ползване: Нива

категория на земята: 7

Координатна система ККС2005



М 1:500

Предишен идентификатор: няма

Номер по предходен план: 018012

Съседни: 24367.18.16, 24367.18.163, 24367.18.11, 24367.18.24

Скица № 15-251942-13.03.2024 г. издадена въз основа на
заявление с входящ № 01-132977-11.03.2024 г.





Собственици по данни от КРНИ:

1. ОБЩИНА БЛАГОЕВГРАД

площ 1498 кв. м от правото на собственост

Други № РД-10-121 от 28.07.2008г., издаден от ОД "ЗЕМЕДЕЛИЕ" БЛАГОЕВГРАД

Носители на други вещни права по данни от КРНИ:
няма данни

Сгради, които попадат върху имота
няма данни за сгради

Скицата се издава, тъй като не се налагат
нови граници за бившия имот, подлежащ на възстановяване.
Издава се за Общински съвет Благоевград,
ОС"З"Благоевград и Служба по вписвания Благоевград.

Скица № 15-251942-13.03.2024 г. издадена въз основа на
заявление с входящ № 01-132977-11.03.2024 г.





СЛУЖБА ПО ГЕОДЕЗИЯ, КАРТОГРАФИЯ И КАДАСТЪР - ГР. БЛАГОЕВГРАД

2700, ПОЩЕНСКА КУТИЯ - 318, Ул. "ИВАН МИХАЙЛОВ" №49, вх.Б, ет.4, 073/832459; 830423,
blagoevgrad@cadastre.bg, БУЛСТАТ:130362903

СКИЦА НА ПОЗЕМЛЕН ИМОТ № 15-251963-13.03.2024 г.

Поземлен имот с идентификатор 24367.21.4

С. Дъбрава, общ. Благоевград, обл. Благоевград

По кадастралната карта и кадастралните регистри, одобрени със Заповед РД-18-146/13.03.2019 г.
на **ИЗПЪЛНИТЕЛЕН ДИРЕКТОР НА АГКК**

Последно изменение на кадастралната карта и кадастралните регистри, засягащо поземления имот:
няма данни за изменение

Адрес на поземления имот: **с. Дъбрава, местност РАВНАКО**

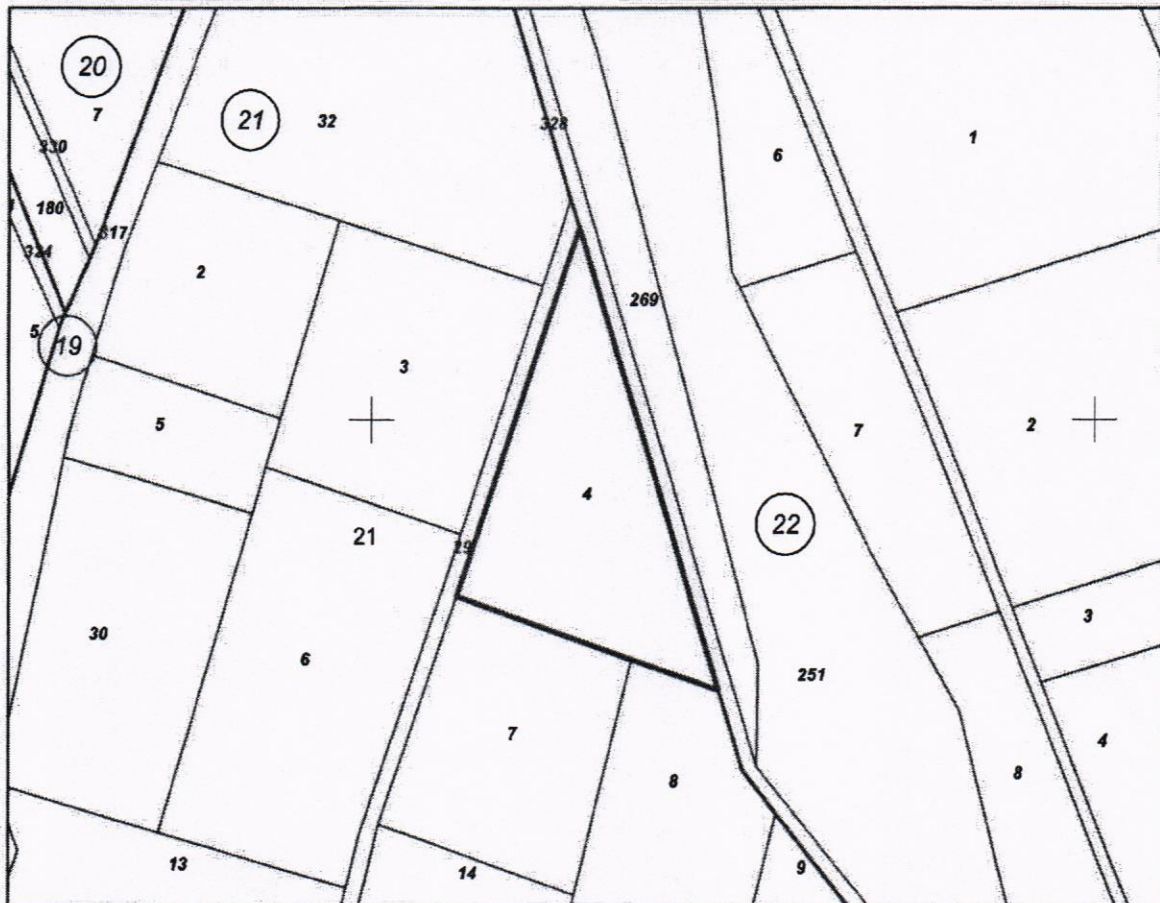
Площ: **4000 кв. м**

Трайно предназначение на територията: **Земеделска**

Начин на трайно ползване: **Нива**

Категория на земята: **7**

Координатна система ККС2005



М 1:2000

Предишен идентификатор: **няма**

Номер по предходен план: **021004**

Съседни: **24367.21.29, 24367.21.7, 24367.21.8, 24367.22.328**

Скица № 15-251963-13.03.2024 г. издадена въз основа на
заявление с входящ № 01-132977-11.03.2024 г.





Собственици по данни от КРНИ:

1. ОБЩИНА БЛАГОЕВГРАД

площ 4000 кв. м от правото на собственост

Други № РД-10-121 от 28.07.2008г., издаден от ОД "ЗЕМЕДЕЛИЕ" БЛАГОЕВГРАД

Носители на други вещни права по данни от КРНИ:

няма данни

Сгради, които попадат върху имота

няма данни за сгради

Скицата се издава, тъй като не се налагат
нови граници за бившия имот, подлежащ на възстановяване.
Издава се за Общински съвет Благоевград,
ОС"З"Благоевград и Служба по вписвания Благоевград.

Скица № 15-251963-13.03.2024 г. издадена въз основа на
заявление с входящ № 01-132977-11.03.2024 г.

