

За Становище
от кмет на Община Благоевград
18.02.2025г.



№ П-00-85/18.02.2025г.

О Б Щ И Н А Б Л А Г О Е В Г Р А Д

Изх. № 60-00-86/18.02.2025

ДО ОБЩИНСКИ СЪВЕТ
БЛАГОЕВГРАД

ПРЕДЛОЖЕНИЕ от Методи Байкушев Кмет на Община Благоевград

Относно: Разрешаване по реда на чл. 124а, ал. 1 от ЗУТ и чл. 21, ал. 1, т. 11 от ЗМСМА за изработване на **Подробен устройствен план (ПУП) - план за застрояване (ПЗ)** за промяна предназначението на имот с идентификатор 04279.38.24, местност „Кури дере – Ш.22“ по кадастралната карта на Благоевград, от „нива“ в „за складове, офиси и магазини“, при спазване на следната устройствена зона и устройствени показатели:

- Устройствена зона - „Смф1“
- Височина на застрояване - до 10.00 м
- Максимална стойност на Кинт. – 1.5
- Плътност на застрояване - максимум 50 %
- Плътност на озеленяване - минимум 30 %.

Уважаеми общински съветници,

В Общинска администрация Благоевград е постъпило заявление с вх. № АП-0120А-10/10.01.2025 г. от „БЕТА“ ООД, с управител Емил [име] ристов за разрешаване изработване на **Подробен устройствен план (ПУП) - план за застрояване (ПЗ)** за промяна предназначението на имот с идентификатор 04279.38.24, местност „Кури дере – Ш.22“ по кадастралната карта на Благоевград, от „нива“ в „за складове, офиси и магазини“.

Към заявлението е приложено задание по реда на чл. 125, ал. 1 от ЗУТ.

Процесният имот е собственост на заявителя, съгласно Нотариален акт за покупко-продажба № 48, том II, рег. № 7816, дело № 226 от 2024 г., вписан в Служба по вписванията Благоевград с акт № 14, том XXI, дело № 2996 от 2024 г., вх. рег. № 6083 от 15.10.2024 г.

По одобрения, с Решение № 27 по Протокол № 3 от 25.02.2011 г. на Общински съвет Благоевград, Общ устройствен план (ОУП) на община Благоевград, процесният имот попада смесена многофункционална зона с понижени показатели (Смф1).

Достъпът до имот с идентификатор 04279.38.24, местност „Кури дере – Ш.22“ по кадастралната карта на Благоевград ще се осъществява от имот с идентификатор 04279.38.51 по кадастралната карта на Благоевград (за селскостопански, горски, ведомствен път – Общинска публична собственост).

Към заявлението служебно са приложени Данни за съществуващи ВиК мрежи с изх. № ТО-01-70/05.02.2025 г., от „ВиК“ ЕООД Благоевград и съгласувана ВиК схема към тях, както и Предпроектно проучване с изх. № 1205740873/24.01.2025 г. от „ЕРМ Запад“ ЕАД.

Приложено е Становище на За Главен архитект на Община Благоевград от 17.02.2025 г.

От гореизложеното предлагам Общински съвет Благоевград да приеме следното

РЕШЕНИЕ:

1. На основание чл. 124а, ал. 1 от ЗУТ и чл. 21, ал. 1, т. 11 от ЗМСМА, Общински съвет - Благоевград разрешава изработване на **Подробен устройствен план (ПУП) - план за застрояване (ПЗ)** за промяна предназначението на имот с идентификатор 04279.38.24, местност „Кури дере – Ш.22“ по кадастралната карта на Благоевград, от „нива“ в „за складове, офиси и магазини“, при спазване на следната устройствена зона и устройствени показатели:

Устройствена зона - „Смф1”

Височина на застрояване - до 10.00 м

Максимална стойност на Кинт. – 1.5

Плътност на застрояване - максимум 50 %

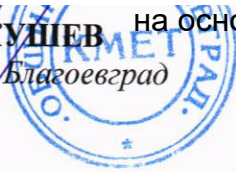
Плътност на озеленяване - минимум 30 %.

2. Одобрява Задание по реда на чл. 125 от ЗУТ.

При изработването на Подробен устройствен план (ПУП) - план за застрояване (ПЗ) да се спазят изискванията на нормативната уредба.

Заличено обстоятелство
на основание ЗЗЛД

МЕТОДИ БАЙКУШЕВ
Кмет на Община Благоевград





СЛУЖБА ПО ГЕОДЕЗИЯ, КАРТОГРАФИЯ И КАДАСТЪР - ГР. БЛАГОЕВГРАД

2700, ПОЩЕНСКА КУТИЯ - 318, Ул. "ИВАН МИХАЙЛОВ" №49, вх.Б, ет.4, 073/832459; 830423,
blagoevgrad@cadastre.bg, БУЛСТАТ:130362903

СКИЦА НА ПОЗЕМЛЕН ИМОТ № 15-1185108-19.11.2024 г.

Поземлен имот с идентификатор 04279.38.24

Гр. Благоевград, общ. Благоевград, обл. Благоевград

По кадастралната карта и кадастралните регистри, одобрени със Заповед РД-18-32/10.05.2006 г.
на ИЗПЪЛНИТЕЛНИЯ ДИРЕКТОР НА АК

Последно изменение на кадастралната карта и кадастралните регистри, засягащо поземления имот е от
19.11.2024 г.

Адрес на поземления имот: гр. Благоевград, местност КУРИ ДЕРЕ -Ш.22

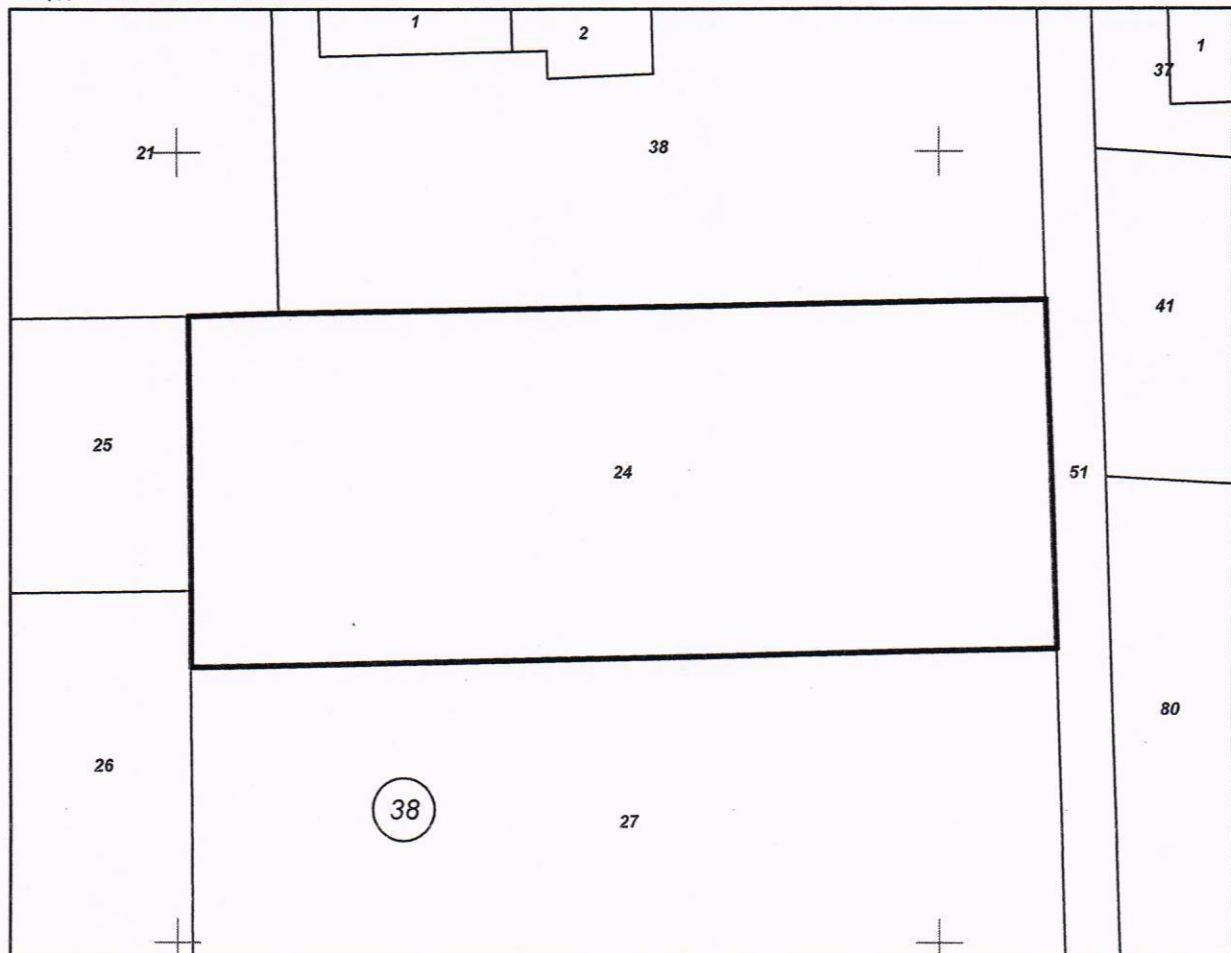
Площ: 1249 кв. м

Трайно предназначение на територията: Земеделска

Начин на трайно ползване: Нива

Категория на земята: 4

Координатна система ККС2005



М 1:500

Предишен идентификатор: няма

Номер по предходен план: 038024

Съседни: 04279.38.26, 04279.38.27, 04279.38.51, 04279.38.38, 04279.38.21, 04279.38.25

Скица № 15-1185108-19.11.2024 г. издадена въз основа на
заявление с входящ № 01-630934-15.11.2024 г.





Собственици по данни от КРНИ:

1. 202409097, "БЕТА" АД

Ид. част 1/1 от правото на сооственост

Нотариален акт № 14 том 21 рег. 6026 дело 2996 от 15.10.2024г., издаден от Служба по вписванията
гр. Благоевград

Носители на други вещни права по данни от КРНИ:

няма данни

Сгради, които попадат върху имота

няма данни за сгради

